

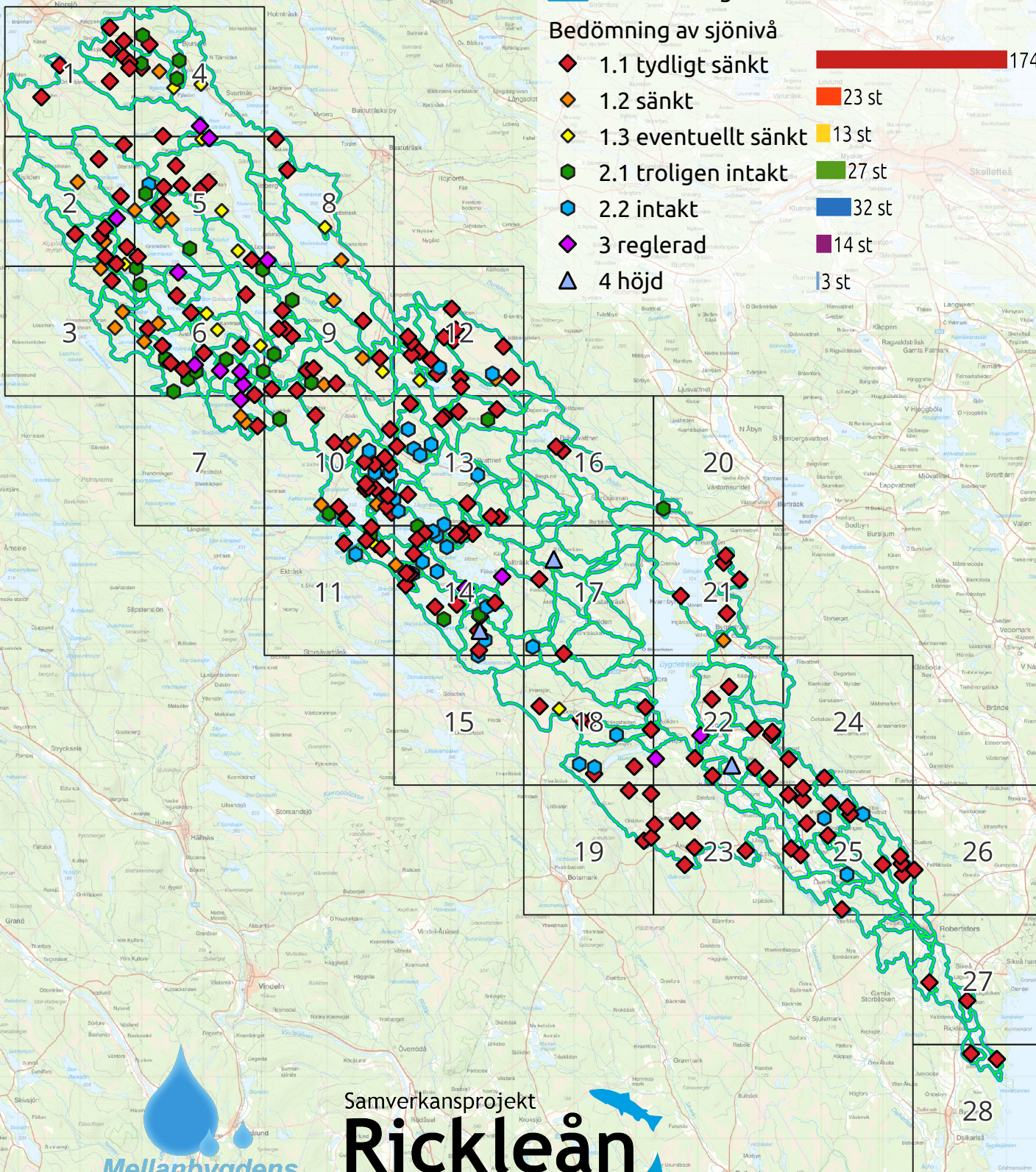
Förstudie: Sjösänkningar och andra nivåförändringar i sjöar inom Rickleåns avrinningsområde

indelning av kartblad

Delavrinningsområden inom Rickleån

Bedömning av sjönivå

- ◆ 1.1 tydligt sänkt 174 st
- ◆ 1.2 sänkt 23 st
- ◆ 1.3 eventuellt sänkt 13 st
- ◆ 2.1 troligen intakt 27 st
- ◆ 2.2 intakt 32 st
- ◆ 3 reglerad 14 st
- ▲ 4 höjd 3 st



Samverkansprojekt

Rickleån

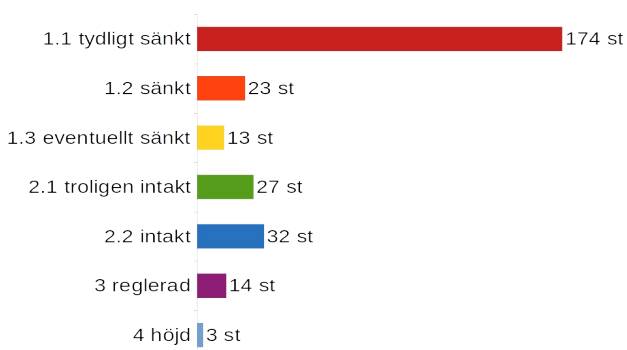


Förstudie:

Sjösänkningar och andra nivåförändringar i sjöar inom Rickleåns avrinningsområde

Underlaget i förstudien är totalt 287 st sjöar inom Rickleåns avrinningsområde. Från SMHI:s sjöregister hämtades 278 st av sjöarna, medan nio sjöar adderades baserat på flygtbildstolkningar. De flesta ingående sjöar är större än 1 hektar. Ett stort antal sjöar mindre än 1 hektar ingår inte i förstudien.

Sjöarna klassificerades utifrån en bedömning av nuvarande nivåer på skalan sänkt - intakt - reglerad - höjd. Klassindelning gjordes med hjälp av (1) terrängskuggningskartor som kan visa geologiska spår av högre nivåer än nuvarande vattenytta, i form av strandhak, strandvallar och strandterrasser; (2) nutida flygbilder som kan visa tecken på igenväxning jämfört med historiska flygbilder; (3) historiska kartor; (4) kulturspår i form av dammar och dammvallar, samt dikade, rätade eller kanaliserade sjöutlopp.



Resultatet visar att minst 74% av sjöarna kan klassas som sänkta (varav 5% aktivt reglerade, och 69% sänkta utan att regleras). En liten del av sjöarnas klassades som helt intakta (11%), medan 14% av sjöarna bedömdes vara svåra att klassa (klasserna "troligen intakta" eller "eventuellt sänkta"). Resterande sjöar (3 st) klassades som höjda.

Resultaten ska ses som preliminära och kan komma att behöva justeras vid verifierande undersökningar i fält. För att kunna kvantifiera hela omfattningen av sjösänkningar inom Rickleåns avrinningsområde krävs därtill att ytterligare frågor undersöks. Hur mycket de sänkta sjöarnas nivåer har förändrats jämfört med de ursprungliga nivåerna har t.ex. inte analyserats.

På de följande sidorna visas resultaten i form av kartblad med tillhörande tabeller, som i vissa fall ger mer information om de enskilda sjöarna.

Förstudien har utförts och sammanställts av Naturgeograf Jan Åberg, inom ramen för Mellanbygdens vattenråds medverkan i Samverkansprojekt Rickleån.

Referenser

Granholm, Nina. 2019. "Kulturhistorisk värdering av dammar - samt sammanfattande kulturhistorisk dokumentation av Svartån, Burträsk socken, Skellefteå kommun, Västerbottens län". Dnr 300/19. Västerbottens museum/ Uppdragsverksamheten. <https://mellanbygdensvattenrad.files.wordpress.com/2019/12/vbm2019-svartan-och-dammar.pdf>.

Åberg, Jan. 2017. "De tusen sjösänkningarnas land". Mellanbygdens vattenråd. https://mellanbygdensvattenrad.files.wordpress.com/2017/05/sankta_sjoar.pdf.

—. 2021. "Yttrande till samverkansgruppen för omprövning av vattenkraften i Rickleåns vattensystem - en sammanställning från arbetet inom Samverkansprojekt Rickleån". Mellanbygdens vattenråd.

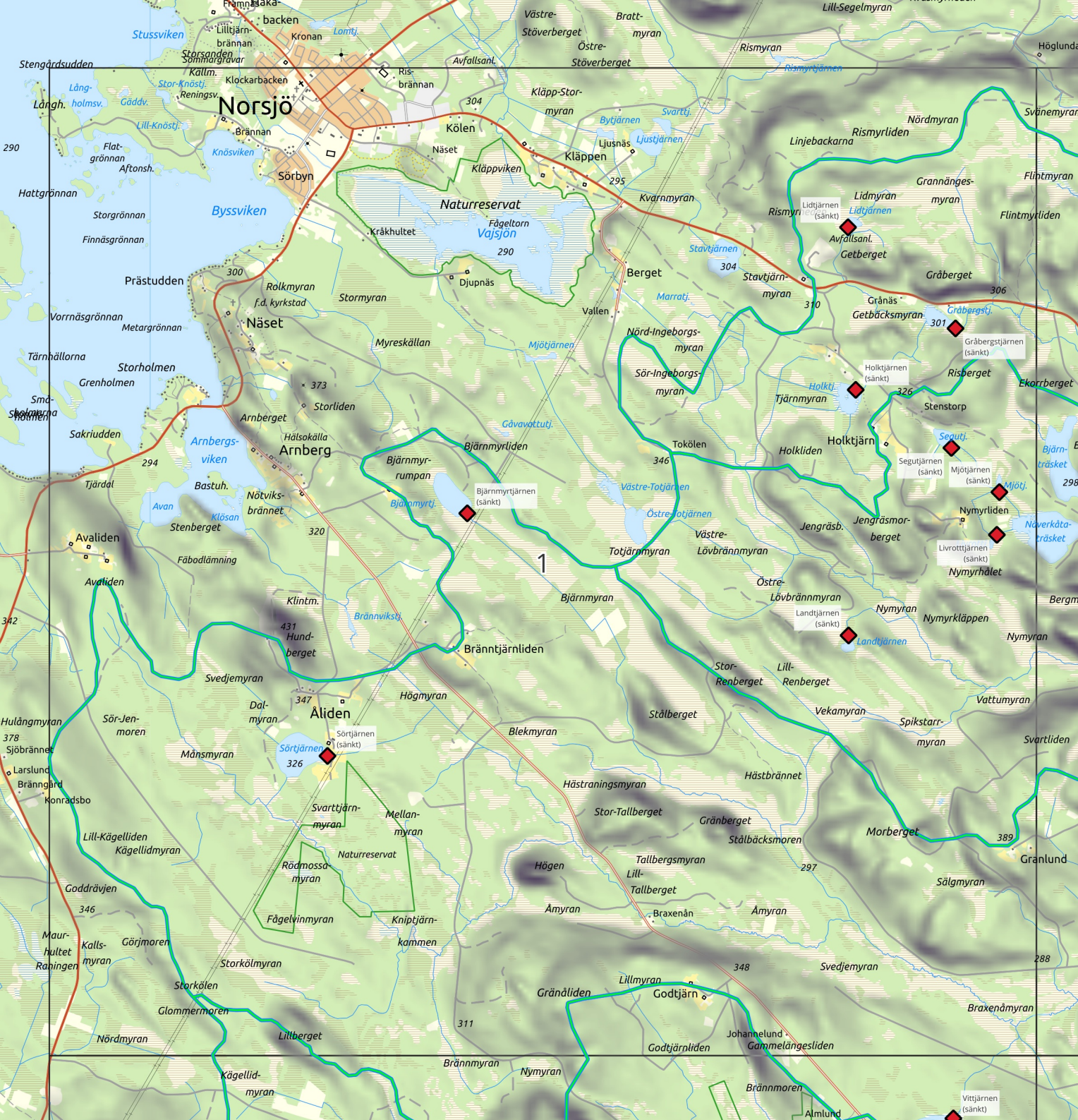
Läs mer om vattenrelaterade rapporter om Rickleån på: <http://mellanbygdensvattenrad.org/ricklean/>



Sjösänkningar och andra nivåförändringar i sjöar i Rickleåns avrinningsområde

Kartblad 1

Sjöns namn	Bedömning	Primärsyfte	Kommentar
Sörtjärnen	sänkt	slätter	dikat utl, gunfly väster sida
Landtjärnen	sänkt	-	tjärn i torvmark
Björnmyrtjärnen	sänkt	skogsbruk	del av dikad myr
Segutjärnen	sänkt	jordbruk	gammal åkermark runt
Holktjärnen	sänkt	slätter	kraftigt sänkt, igenväxande
Gråbergstjärnen	sänkt	slätter	-
Lidtjärnen	sänkt	skogsbruk	del av dikad myr
Mjötjärnen	sänkt	slätter	igenväxande
Livrottjärnen	sänkt	slätter	-



Delavrinningsområde

Bedömning av sjönivå

- 1.1 tydligt sänkt
- 1.2 sänkt
- 1.3 eventuellt sänkt
- 2.1 troligen intakt
- 2.2 intakt
- 3 reglerad
- 4 höjd



Underlag, terräng: Lantmäteriet CC-0
Kartproduktion: Naturgeograf Jan Åberg

Sjösänkningar och andra nivåförändringar i sjöar i Rickleåns avrinningsområde

Kartblad 2

Sjöns namn	Bedömning	Primärsyfte	Kommentar
Kroktjärnen	något sänkt	oklart	södra stranden igenväxande
Lill-Krokträsket	sänkt	slätter?	stor dammvall i utloppet
Bräcktjärnen	sänkt	slätter	närliggande fd småbruk
Stor-Krokträsket	sänkt	-	igenväxande stränder
Avan	reglerad	vattenkraft	del av magasinet Granträsket
Godtjärnen	sänkt	slätter	igenväxande slättersjö
Vittjärnen	sänkt	slätter	delvis igenväxande
Nytjärnen	ev sänkt	slätter	igenväxande
Nedre-Bjærtjärnen	sänkt	slätter	igenväxande med gungfly
Övre-Bjærtjärnen	sänkt	slätter	dikad i utloppet
Bergtjärnen	sänkt	slätter?	gungflystränder, dikat utl.
Per-Ångsatjärnen	sänkt	slätter	-
Huntjärnen	något sänkt	slätter?	kanalisering i utl.



Delavrinningsområde

Bedömning av sjönivå

- 1.1 tydligt sänkt
- 1.2 sänkt
- 1.3 eventuellt sänkt
- 2.1 troligen intakt
- 2.2 intakt
- 3 reglerad
- 4 höjd

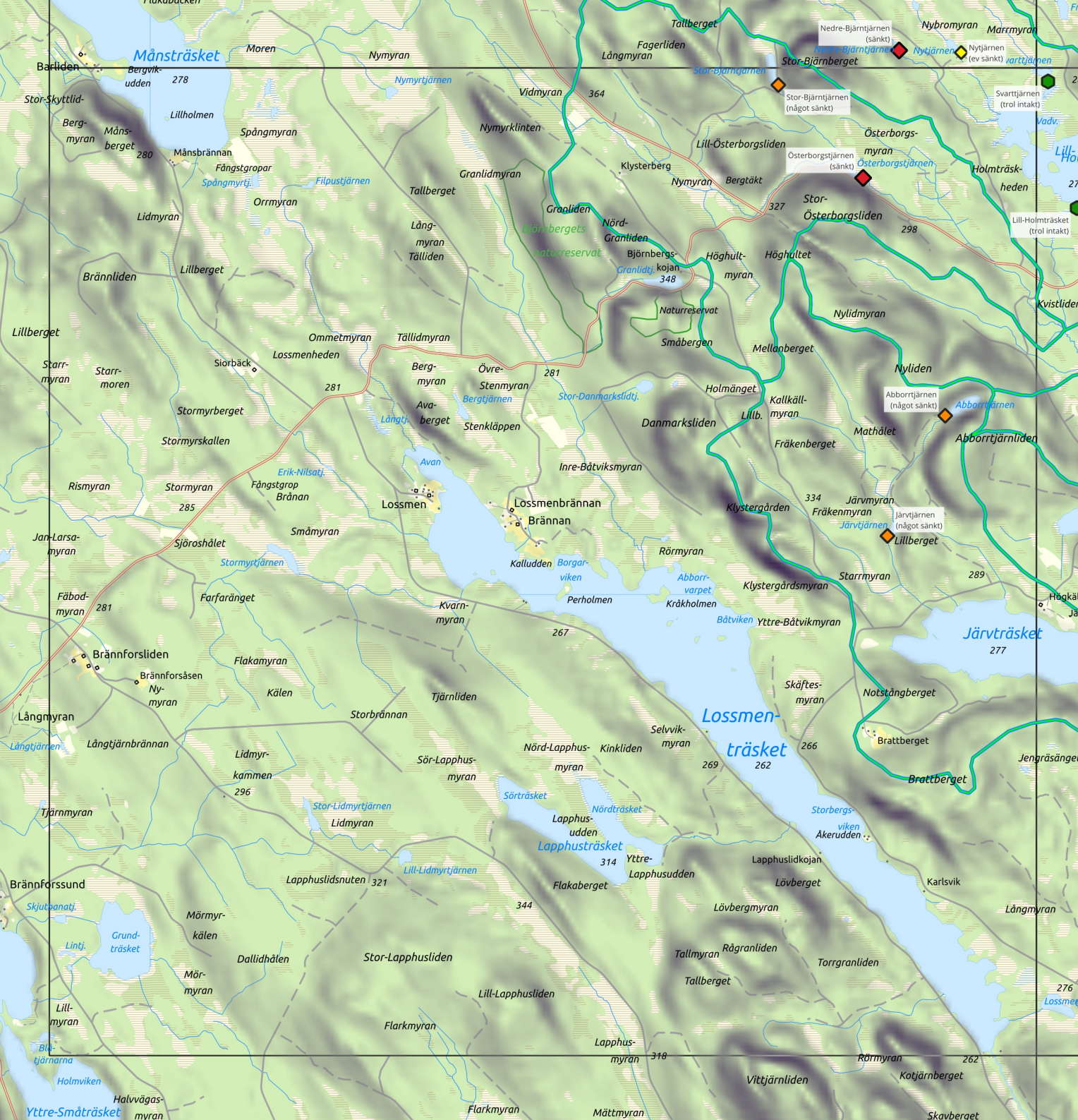


Underlag, terräng: Lantmäteriet CC-0
Kartproduktion: Naturgeograf Jan Åberg

Sjösänkningar och andra nivåförändringar i sjöar i Rickleåns avrinningsområde

Kartblad 3

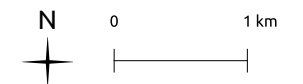
Sjöns namn	Bedömning	Primärsyfte	Kommentar
Järvtjärnen	något sänkt	slätter	rensat utlopp
Abborrtjärnen	något sänkt	oklart	resat utl. Väg vid stranden
Österborgstjärnen	sänkt	slätter	ca 75 m lång dammängesdamm
Stor-Bjärtjärnen	något sänkt	-	ser dikad ut i utl.



 Delavrinningsområde

Bedömning av sjönivå

-  1.1 tydligt sänkt
-  1.2 sänkt
-  1.3 eventuellt sänkt
-  2.1 troligen intakt
-  2.2 intakt
-  3 reglerad
-  4 höjd



Underlag, terräng: Lantmäteriet CC-0
Kartproduktion: Naturgeograf Jan Åberg

Sjösänkningar och andra nivåförändringar i sjöar i Rickleåns avrinningsområde

Kartblad 4

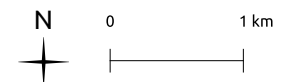
Sjöns namn	Bedömning	Primärsyfte	Kommentar
Pjäsörn	ev sänkt	-	har en damm i utloppet
Rörträsket	ev sänkt	-	är dikad i utloppet
Selet	trol intakt	-	kan vara sänkt pga flottning
Bjurselet	trol intakt	-	har damm i utloppet?
Tjärnmyrtjärnen	sänkt	jordbruk	igenväxande sjö och myrodling
Frängstjärnen	något sänkt	-	dikad i utloppet
Näverkåtråsket	sänkt	slätter	strandvall en bit upp på land
Björnträsket	trol intakt	-	möjlig lite grävt i utloppet
Bjurseltjärnen	sänkt	slätter	verkar vara gammalt dammänge
Sjutjärnen	trol intakt	-	-
Braxentråsket	reglerad	vattenkraft	nivån påverkas av Lidstråsket



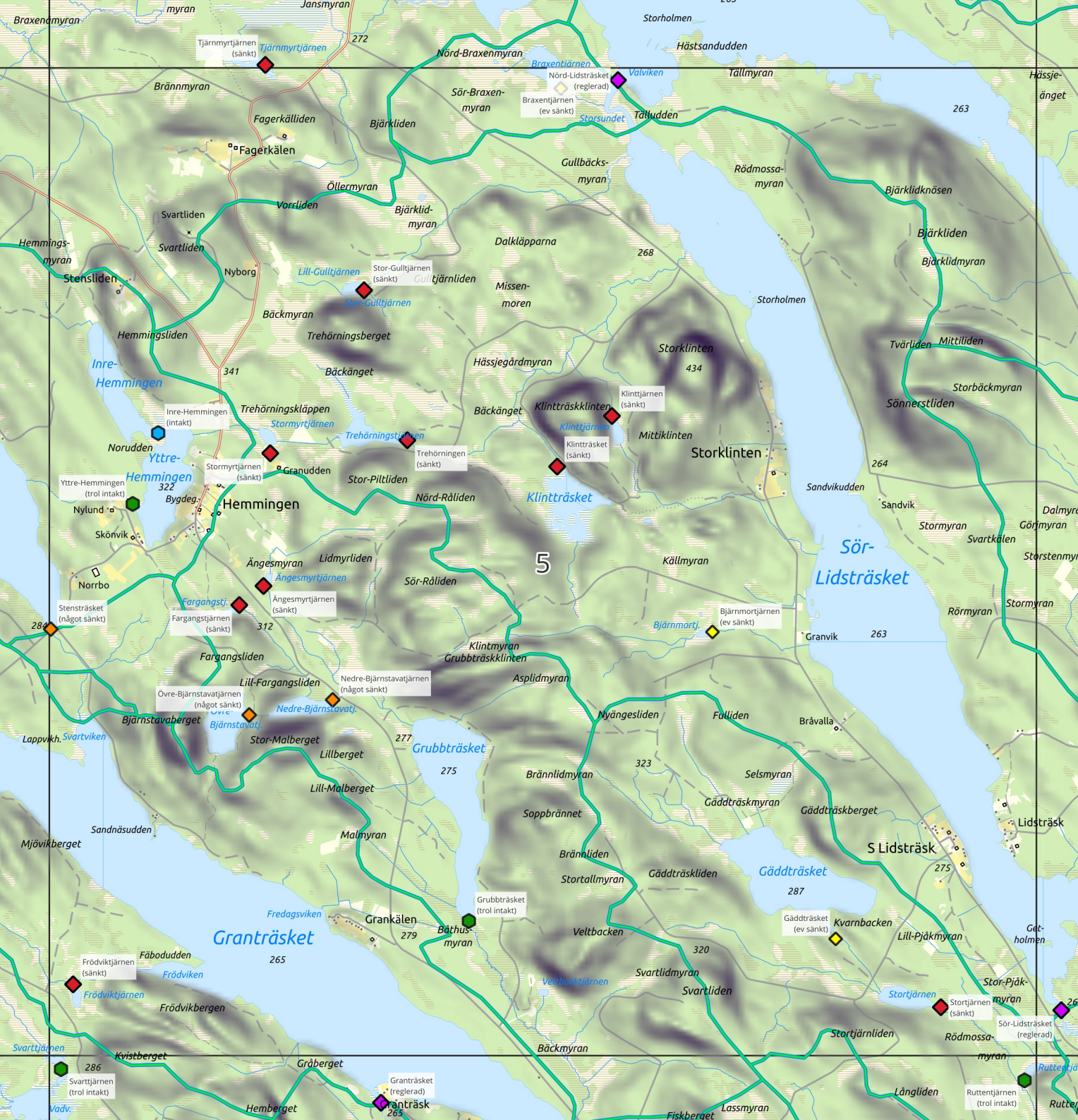
Delavrinningsområde

Bedömning av sjönivå

- 1.1 tydligt sänkt
- 1.2 sänkt
- 1.3 eventuellt sänkt
- 2.1 troligen intakt
- 2.2 intakt
- 3 reglerad
- 4 höjd



Underlag, terräng: Lantmäteriet CC-0
Kartproduktion: Naturgeograf Jan Åberg




Sjönsänkning och andra nivåförändringar i sjöar i Rickleåns avrinningsområde


Kartblad 5

Sjöns namn	Bedömning	Primärsyfte	Kommentar
Braxentjärnen	ev sänkt	slätter?	något igenväxande
Stortjärnen	sänkt	-	dammvall i utloppet
Gädträsket	ev sänkt	jordbruk	damm i utloppet, åker i norr
Grubbträsket	trol intakt	-	långt meandrande utlopp
Övre-Bjärnstavatjärnen	något sänkt	oklart	dikat utlopp
Nedre-Bjärnstavatjärnen	något sänkt	slätter	gungfly på nordöstra stranden
Bjärmortjärnen	ev sänkt	slätter	igenväxande
Fargangstjärnen	sänkt	slätter	dikat/rätat utlopp
Ängesmyrtjärnen	sänkt	jordbruk	fd åkermark uppströms
Klinträsket	sänkt	slätter	igenväxande. Kanaliserat utl.
Stormyrtjärnen	sänkt	jordbruk	myrödling, kraftigt dikat
Trehörningen	sänkt	slätter?	dammvall i utloppet
Inre-Hemmingen	intakt	-	samma nivå som Y Hemmingen
Klanttjärnen	sänkt	slätter	utloppskanal också söderut?
Stor-Gulltjärnen	sänkt	slätter?	-
Frödviktjärnen	sänkt	-	kanal vid tidigare bäckfåran
Stensträsket	något sänkt	flottning?	troligen något fördjupat utl.
Yttre-Hemmingen	trol intakt	-	damm + märklig kanal i utl.
Nörd-Lidsträsket	reglerad	vattenkraft	följer nivån i Sör-Lidsträsket

 Delavrinningsområde


Bedömning av sjönivå

 1.1 tydligt sänkt


 1.2 sänkt

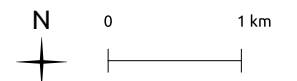
 1.3 eventuellt sänkt

 2.1 troligen intakt

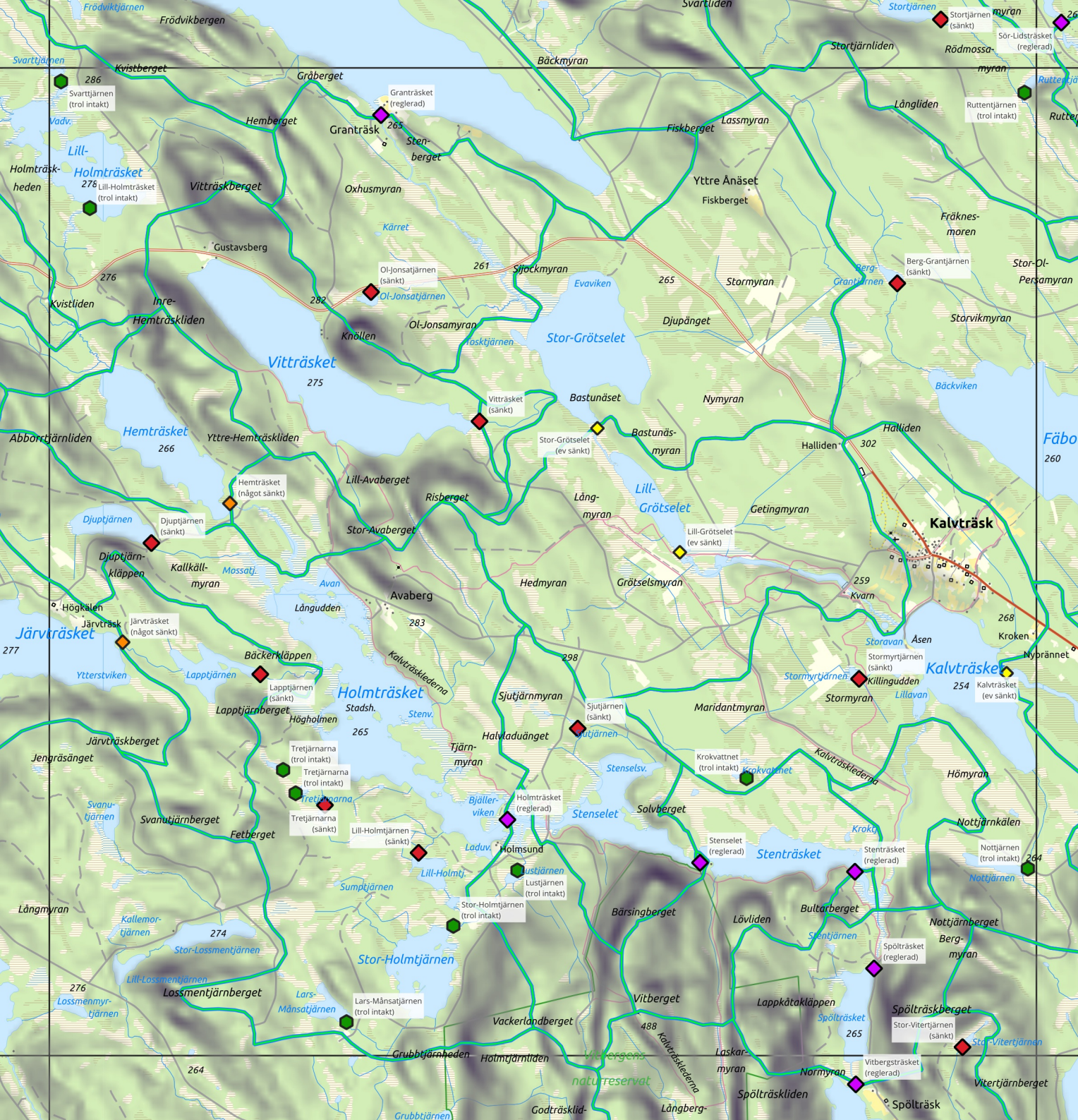
 2.2 intakt

 3 reglerad

 4 höjd



Underlag, terräng: Lantmäteriet CC-0
Kartproduktion: Naturgeograf Jan Åberg



Sjönsänkningarna och andra nivåförändringar i sjöar i Rickleåns avrinningsområde

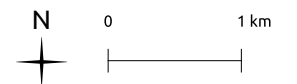
Kartblad 6

Sjöns namn	Bedömning	Primärsyfte	Kommentar
Kalvträsket	ev sänkt	flottning	forsresningar nedstr?
Tretjärnarna	trol intakt	-	-
Tretjärnarna	trol intakt	-	-
Lapptjärnen	sänkt	slätter	dammvall i utl.
Stormyrjtjärnen	sänkt	jordbruk	del av dikad myrodling
Vitrträsket	sänkt	slätter?	dammvall i utloppet
Ol-Jonsatjärnen	sänkt	slätter	rensat utlopp
Ruttentjärnen	trol intakt	slätter	del av dammänge
Stor-Vitertjärnen	sänkt	skogsbruk?	del av dikad myr
Spölträsket	reglerad	flottning	Svartådammen - separat rapport
Stenträsket	reglerad	flottning	Svartådammen - separat rapport
Nottjärnen	trol intakt	-	ev lite rensad i utloppet
Stenselet	reglerad	flottning	Svartådammen - separat rapport
Krokvattnet	trol intakt	-	ser inte rensat ut nedstr.
Djuptjärnen	sänkt	oklart	rensat utlopp
Hemträsket	något sänkt	slätter?	dammrest i utloppet?
Lars-Månsatjärnen	trol intakt	-	dock rensad utloppsback
Stor-Holmtjärnen	trol intakt	slätter?	dammvall i utl
Lustjärnen	trol intakt	-	ev ngt. påv. av Svartådammen
Lill-Holmtjärnen	sänkt	slätter	sjökanal 150 m syd om nuv.utl.
Holmträsket	reglerad	flottning	Svartådammen - separat rapport
Tretjärnarna	sänkt	slätter	-
Lill-Holmträsket	trol intakt	slätter	stor dammvall i utloppet
Svarttjärnen	trol intakt	-	dikade inflöden ger igenväxn.
Sjutjärnen	sänkt	-	kraftigt sänkt, igenväxande
Berg-Grantjärnen	sänkt	slätter	rensat utlopp
Järvtträsket	något sänkt	slätter?	dammvall i utl
Lill-Grötslet	ev sänkt	slätter?	påverkas av damm nedströms
Stor-Grötslet	ev sänkt	slätter	påverkas av damm nedströms
Granträsket	reglerad	vattenkraft	se vattenrådets NAP-yttrande

Delavrinningsområde

Bedömning av sjönivå

- 1.1 tydligt sänkt
- 1.2 sänkt
- 1.3 eventuellt sänkt
- 2.1 troligen intakt
- 2.2 intakt
- 3 reglerad
- 4 höjd

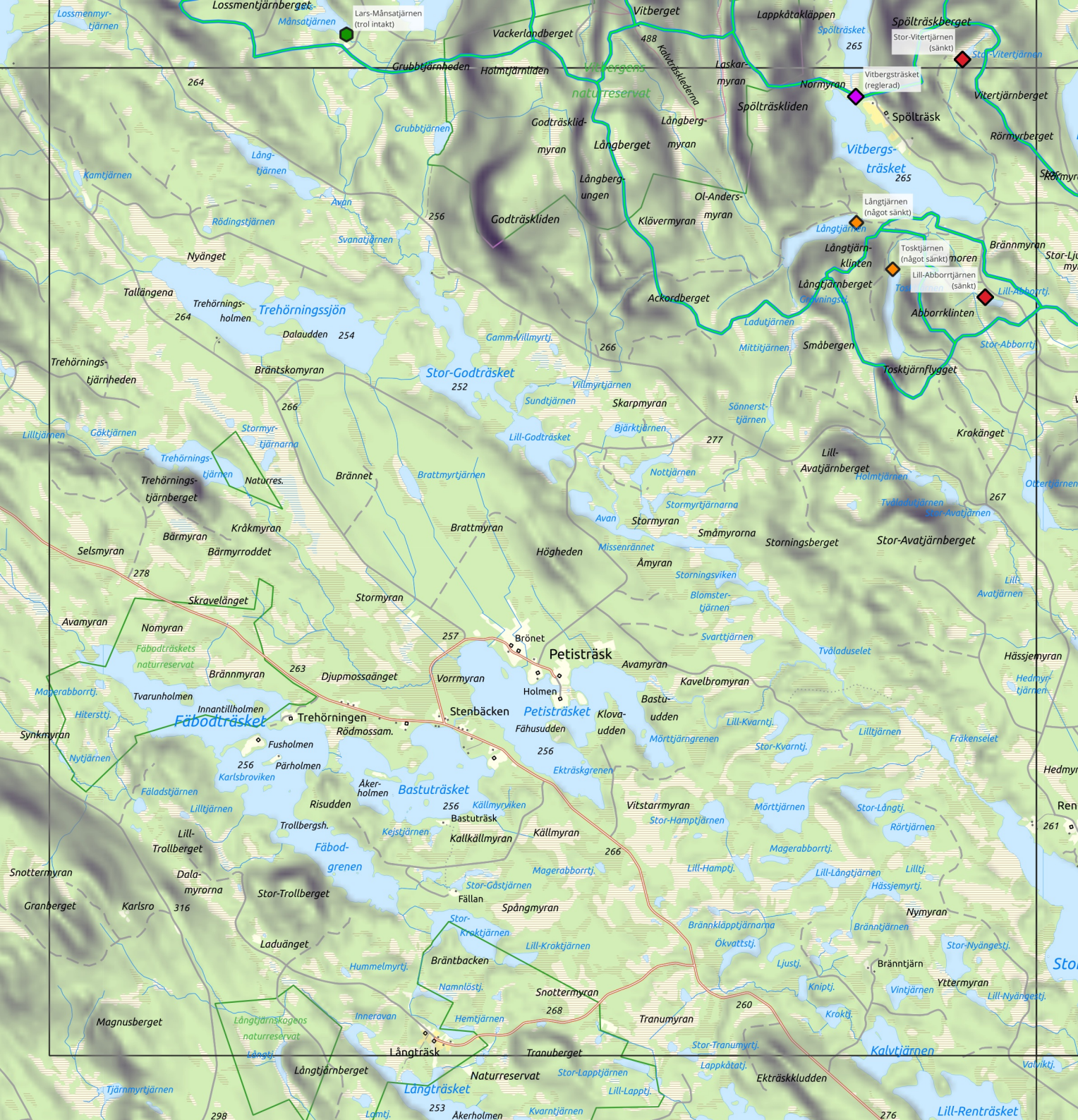


Underlag, terräng: Lantmäteriet CC-0
Kartproduktion: Naturgeograf Jan Åberg

Sjösänkningar och andra nivåförändringar i sjöar i Rickleåns avrinningsområde

Kartblad 7

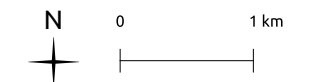
Sjöns namn	Bedömning	Primärsyfte	Kommentar
Vitbergsträsket	reglerad	flottnig	Svartådammen - separat rapport
Lill-Abborrtjärnen	sänkt	slätter?	kraftigt igenväxande
Tosktjärnen	något sänkt	slätter?	dammrest i utl.?
Långtjärnen	något sänkt	slätter?	rensat utlopp



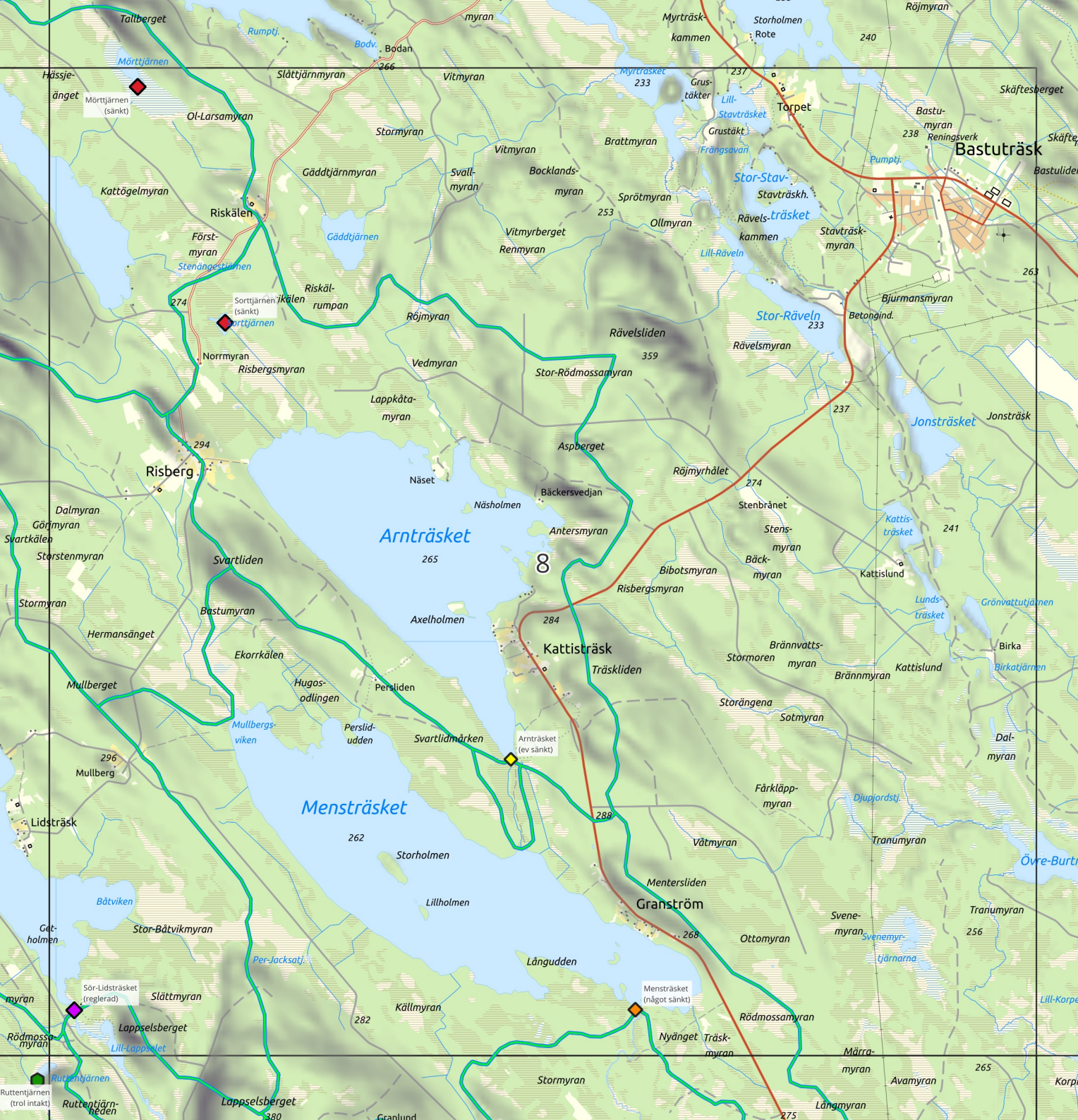
Delavrinningsområde

Bedömning av sjönivå

- 1.1 tydligt sänkt
- 1.2 sänkt
- 1.3 eventuellt sänkt
- 2.1 troligen intakt
- 2.2 intakt
- 3 reglerad
- 4 höjd



Underlag, terräng: Lantmäteriet CC-0
Kartproduktion: Naturgeograf Jan Åberg



Sjösänkningar och andra nivåförändringar i sjöar i Rickleås avrinningsområde

Kartblad 8

Sjöns namn	Bedömning	Primärsyfte	Kommentar
Arnräsket	ev sänkt	-	damm 750 nedstr. utlopp?
Sorttjärnen	sänkt	-	del av dikad myr
Mörttjärnen	sänkt	slätter	kraftigt sänkt, igenväxande
Mensträsket	något sänkt	-	damm i utloppet
Sör-Lidsträsket	reglerad	vattenkraft	se vattenrådets NAP-ytrande

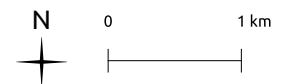
Delavrinningsområde

Bedömning av sjönivå

- 1.1 tydligt sänkt
- 1.2 sänkt
- 1.3 eventuellt sänkt
- 2.1 troligen intakt
- 2.2 intakt
- 3 reglerad
- 4 höjd



Samverksprojekt
Rickleån

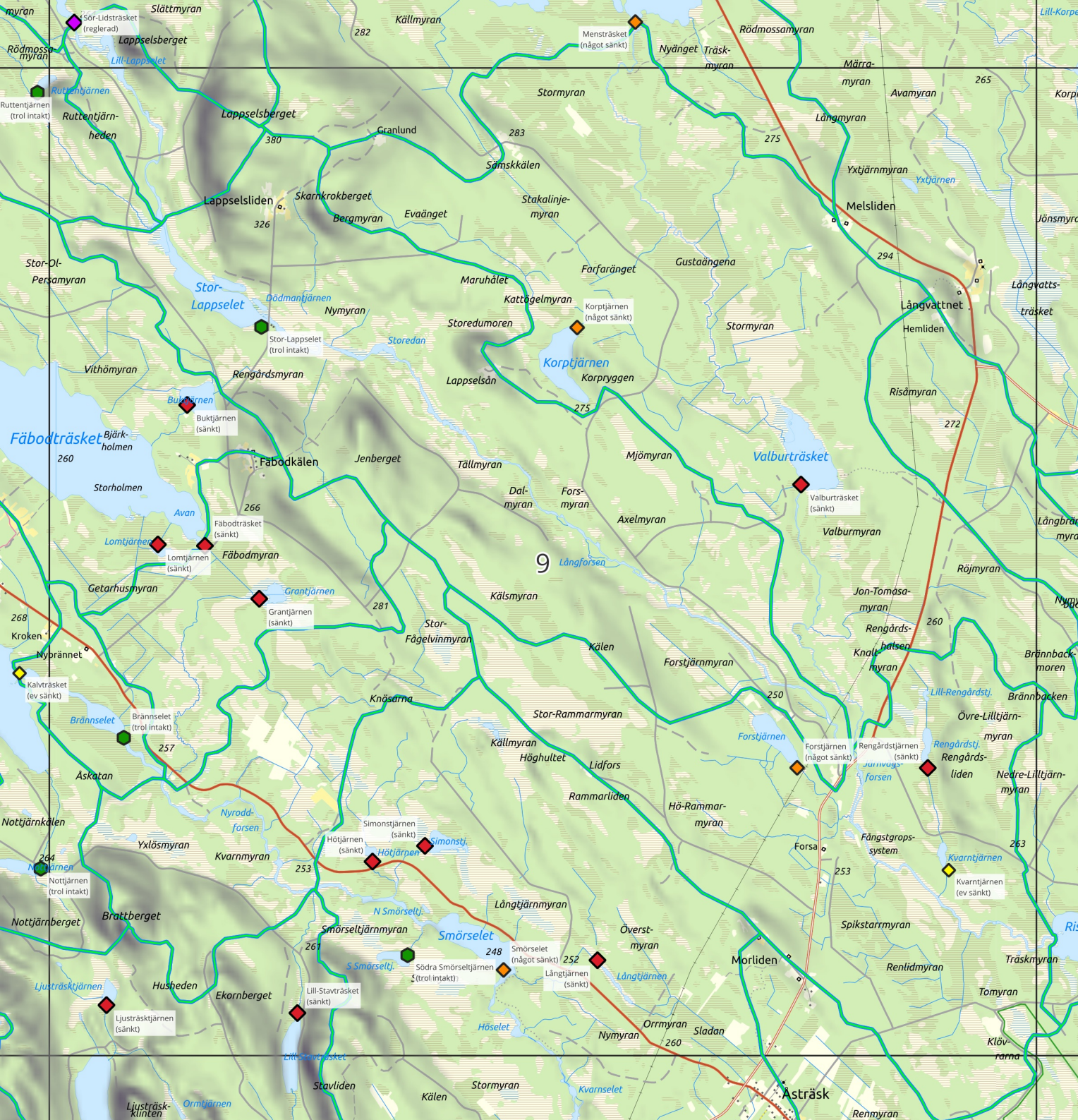


Underlag, terräng: Lantmäteriet CC-0
Kartproduktion: Naturgeograf Jan Åberg

Sjösänkningar och andra nivåförändringar i sjöar i Rickleåns avrinningsområde

Kartblad 9

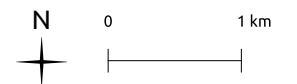
Sjöns namn	Bedömning	Primärsyfte	Kommentar
Brännsletet	trol intakt	-	är Jekattforsen rensad?
Grantjärnen	sänkt	slätter	trol del av stort dammänge
Fäbodträsket	sänkt	slätter	rätat utlopp
Lomtjärnen	sänkt	slätter	-
Lill-Stavträsket	sänkt	flottning/slätter?	60 m lång dammvall nedstr utl.
Ljustråsktjärnen	sänkt	slätter?	del i dikad myr
Södra Smörseltjärnen	trol intakt	-	kanske något rensat utlopp?
Smörselet	något sänkt	flottning	rensat utlopp
Långtjärnen	sänkt	slätter?	kraftigt sänkt, igenväxande
Rengårdstjärnen	sänkt	-	-
Forstjärnen	något sänkt	slätter?	-
Hötjärnen	sänkt	slätter	rensat utlopp
Simonstjärnen	sänkt	slätter	rensat utlopp
Valburträsket	sänkt	slätter	dammänge, vall 200 m nedst.
Buktjärnen	sänkt	slätter	igenväxande
Korptjärnen	något sänkt	-	dikat utlopp
Stor-Lappelet	trol intakt	-	ev ngt påverkad av rensning
Kvarntjärnen	ev sänkt	vattenkraft	tidigare en kvarn nedströms?



Delavrinningsområde

Bedömning av sjönivå

- 1.1 tydligt sänkt
- 1.2 sänkt
- 1.3 eventuellt sänkt
- 2.1 troligen intakt
- 2.2 intakt
- 3 reglerad
- 4 höjd

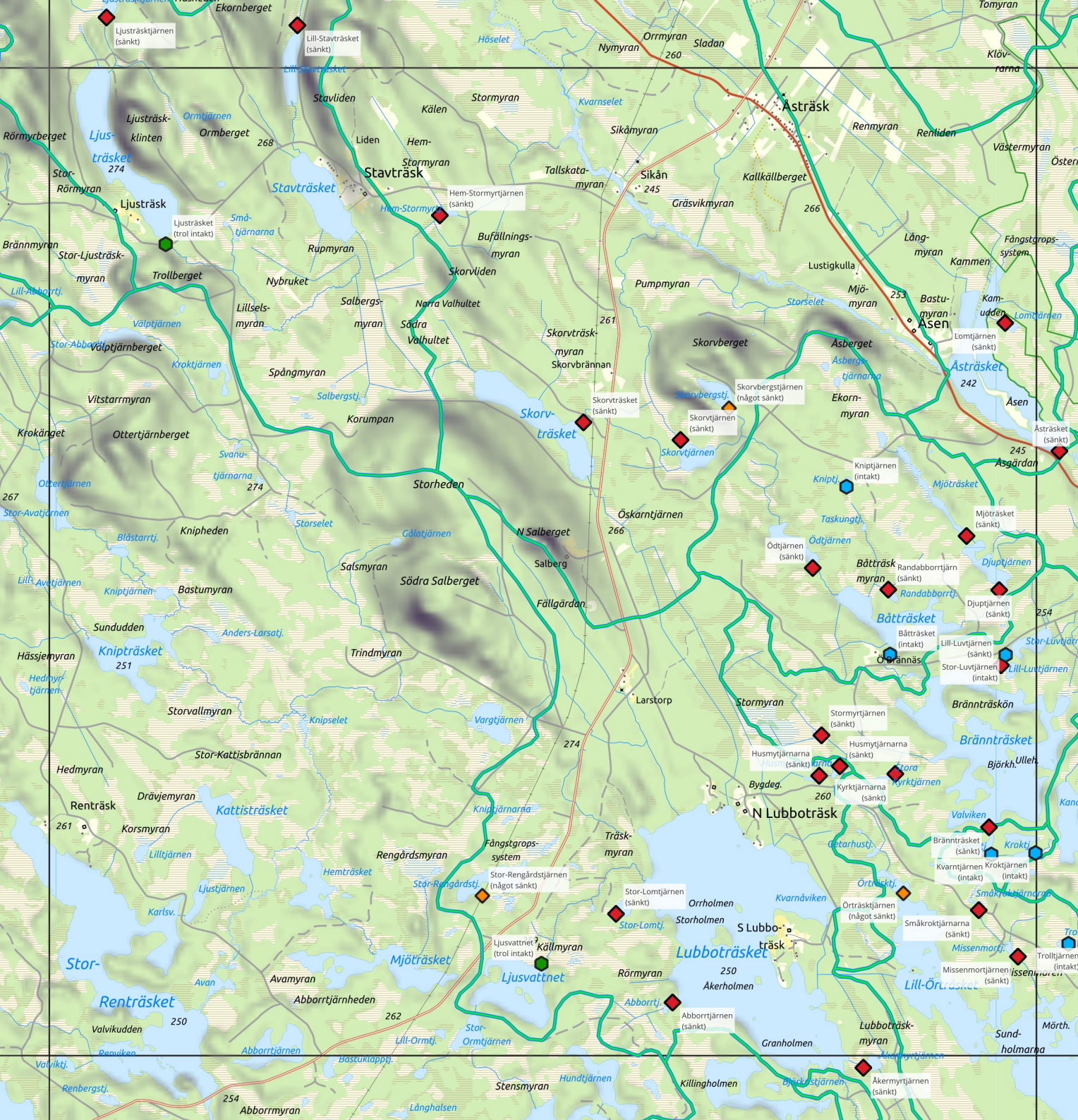


Underlag, terräng: Lantmäteriet CC-0
Kartproduktion: Naturgeograf Jan Åberg

Sjösänkningar och andra nivåförändringar i sjöar i Rickleåns avrinningsområde

Kartblad 10

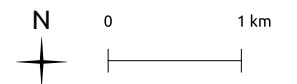
Sjöns namn	Bedömning	Primärsyfte	Kommentar
Abborrtjärnen	sänkt	-	påverkad stränder+ kanal
Ljusvattnet	trol intakt	-	utlopp dikat, men sjön nog ok
Stor-Lomtjärnen	sänkt	slätter	ej igenväxande sedan 1950-tal
Örträsktjärnen	något sänkt	slätter?	Stranden påverkad?
Stor-Rengårdstjärnen	något sänkt	slätter	utloppsavorna mest påverkade
Husmyrtjärnarna	sänkt	slätter	-
Kyrktjärnarna	sänkt	slätter?	-
Husmyrtjärnarna	sänkt	slätter	-
Stormyrtjärnen	sänkt	skogsbruk	del av dikningsföretag i myr
Båtrasket	intakt	-	-
Randaborrtjärn	sänkt	-	-
Ödtjärnen	sänkt	slätter?	påverkad litroalzon
Kvarntjärnen	intakt	-	-
Kroktjärnen	intakt	-	ev sänkt
Lill-Luvtjärnen	sänkt	-	-
Stor-Luvtjärnen	intakt	-	-
Djuptjärnen	sänkt	slätter?	gunflytillväxt
Missenmortjärnen	sänkt	slätter?	igenväxande kanter
Småkroktjärnarna	sänkt	slätter?	igenväxande kanter
Lomtjärnen	sänkt	slätter?	inom reservatet
Ljustrasket	trol intakt	slätter	damm i utl. kunde höja nivå
Hem-Stormyrtjärnen	sänkt	slätter	i dikad myr, kultulämn. i utl?
Kniptjärnen	intakt	-	svår att bedöma
Skorvtjärnen	sänkt	slätter	rätade meanderbågar nedstr.
Skorvrasket	sänkt	slätter	tydlig utloppskanal
Skorvbergstjärnen	något sänkt	oklart syfte	utloppet rensat nedströms
Mjotrasket	sänkt	slätter	kraftigt igenväxande slättersj
Brännrasket	sänkt	flottnig	finns en kanal ca 800 norrut



Delavrinningsområde

Bedömning av sjönivå

- 1.1 tydligt sänkt
- 1.2 sänkt
- 1.3 eventuellt sänkt
- 2.1 troligen intakt
- 2.2 intakt
- 3 reglerad
- 4 höjd



Underlag, terräng: Lantmäteriet CC-0
Kartproduktion: Naturgeograf Jan Åberg



Sjösänkningar och andra nivåförändringar i sjöar i Rickleås avrinningsområde

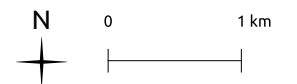
Kartblad 11

Sjöns namn	Bedömning	Primärsyfte	Kommentar
Lill-Krokvattnet	trol intakt	flottnng?	fanns en damm tidigare?
Åkermyrtjärnen	sänkt	-	påverkade stränder + kanal
Rentjärnen	intakt	-	ser inga spår av sänkning
Lill-Stormyrtjärnen	ev sänkt	-	stränderna verkar något påv.
Stormyrtjärnen	sänkt	slätter	dikad i utloppet
Timmertjärnen	sänkt	-	med påv. stränder, gungfly
Mossatjärnen	sänkt	slätter	påverkade stränder

 Delavrinningsområde

Bedömning av sjönivå

-  1.1 tydligt sänkt
-  1.2 sänkt
-  1.3 eventuellt sänkt
-  2.1 troligen intakt
-  2.2 intakt
-  3 reglerad
-  4 höjd

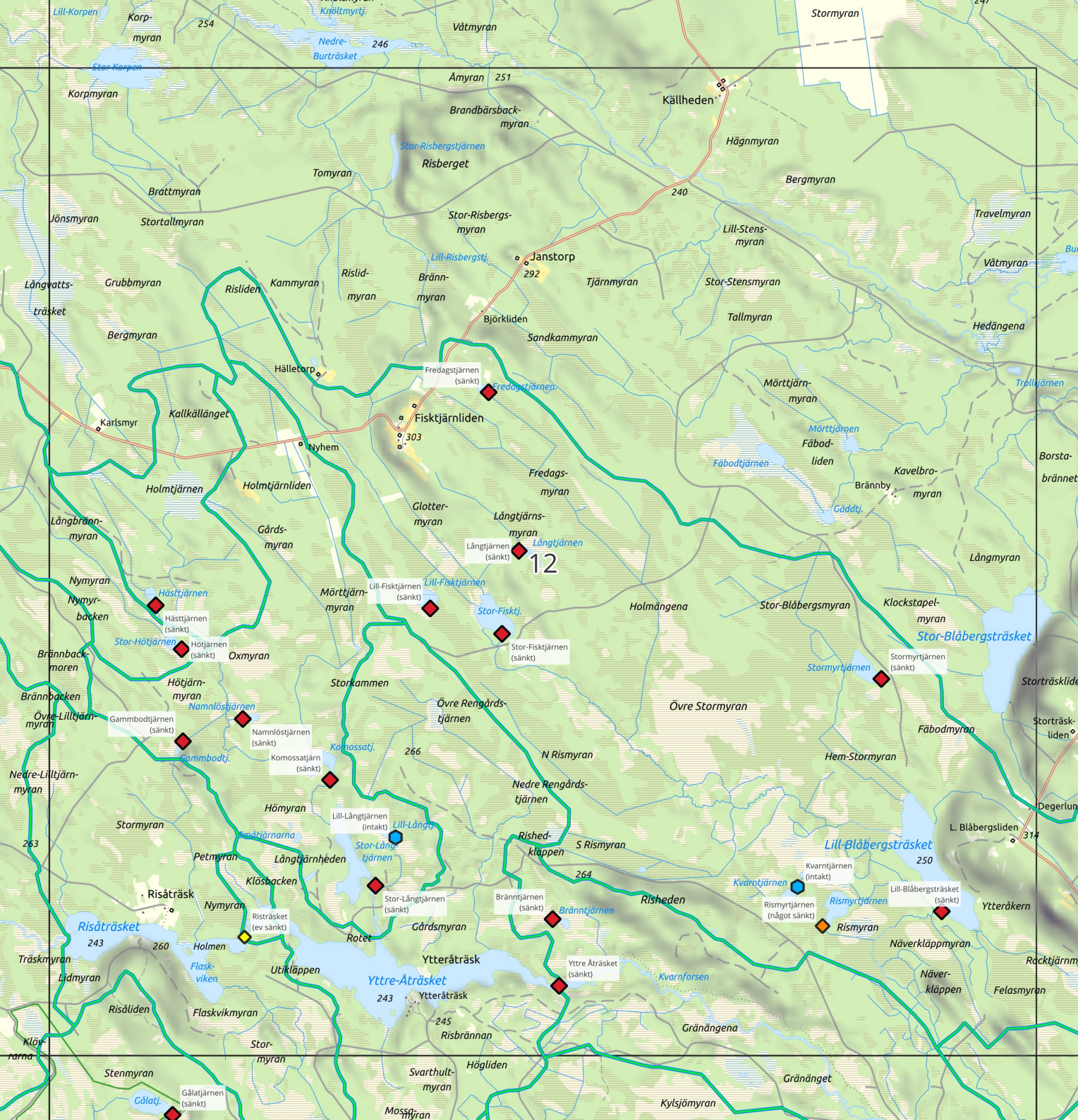


Underlag, terräng: Lantmäteriet CC-0
Kartproduktion: Naturgeograf Jan Åberg

Sjösänkningar och andra nivåförändringar i sjöar i Rickleåns avrinningsområde

Kartblad 12

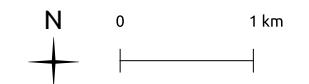
Sjöns namn	Bedömning	Primärsyfte	Kommentar
Bräntjärnen	sänkt	slätter	-
Stor-Långtjärnen	sänkt	-	strandvallar något upp på land
Lill-Långtjärnen	intakt	-	-
Komossatjärn	sänkt	slätter	"hömyran" + dammänge
Namnlostjärnen	sänkt	slätter	-
Stor-Fisktjärnen	sänkt	slätter	nytt utlopp
Gammbodtjärnen	sänkt	skogsbruk	del av dikad myr
Rismyrtjärnen	något sänkt	slätter	-
Lill-Blåbergstrasket	sänkt	-	dikat utl. + dammvall
Kvarntjärnen	intakt	-	-
Hötjärnen	sänkt	slätter	-
Hästtjärnen	sänkt	slätter	-
Stormyrtjärnen	sänkt	slätter?	-
Lill-Fisktjärnen	sänkt	skogsbruk	del av dikad myr
Långtjärnen	sänkt	slätter	del av dikad myr
Fredagstjärnen	sänkt	slätter	ganska kraftigt sänkt
Yttre Åtrasket	sänkt	vattenkraft?	strandvallar en bit upp
Ristrasket	ev sänkt	vattenkraft	i nivå med Yttre Åtrasket



Delavrinningsområde

Bedömning av sjönivå

- 1.1 tydligt sänkt
- 1.2 sänkt
- 1.3 eventuellt sänkt
- 2.1 troligen intakt
- 2.2 intakt
- 3 reglerad
- 4 höjd

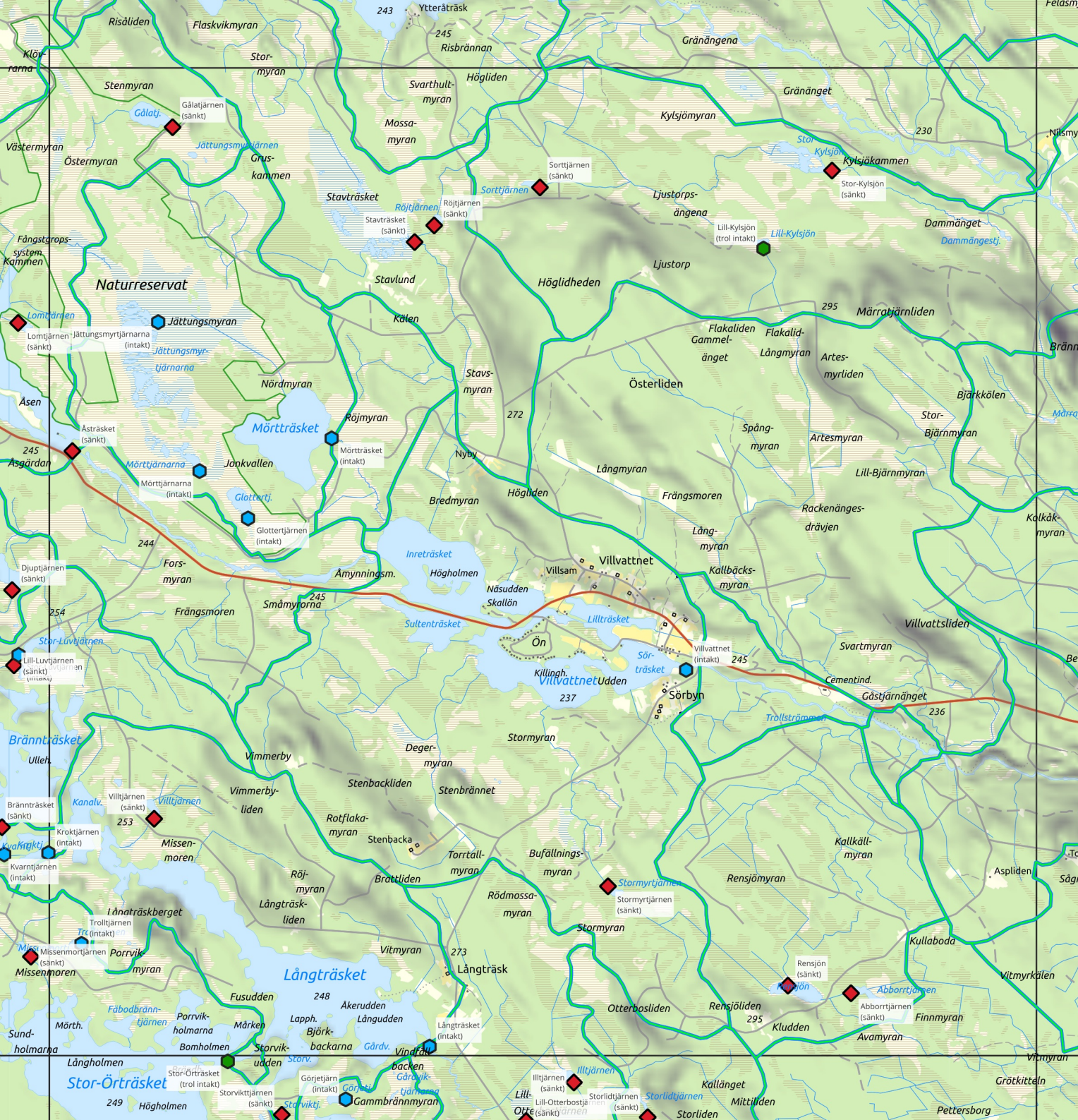


Underlag, terräng: Lantmäteriet CC-0
Kartproduktion: Naturgeograf Jan Åberg

Sjösänkningar och andra nivåförändringar i sjöar i Rickleåns avrinningsområde

Kartblad 13

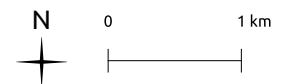
Sjöns namn	Bedömning	Primärsyfte	Kommentar
Viltjärnen	sänkt	skogsbruk	del av dikad myr
Långträsket	intakt	-	är det en damm i utloppet?
Stormyrjärnen	sänkt	skogsbruk	del av dikad myr
Trolltjärnen	intakt	-	-
Villvattnet	intakt	flottnig	tidigare reglerad
Mörttjärnarna	intakt	-	-
Åsträsket	sänkt	flottnig	forsen ser rensad ut
Jättungsmyrtjärnarna	intakt	-	-
Gålatjärnen	sänkt	slätter?	inom reservatet
Abborrtjärnen	sänkt	slätter	igenväxande
Rensjön	sänkt	slätter	igenväxande
Mörtträsket	intakt	-	-
Röjtjärnen	sänkt	slätter?	-
Sorttjärnen	sänkt	-	-
Glottertjärnen	intakt	-	-
Lill-Kylsjön	trol intakt	-	-
Stor-Kylsjön	sänkt	-	-
Stavträsket	sänkt	slätter	kraftigt igenväxande



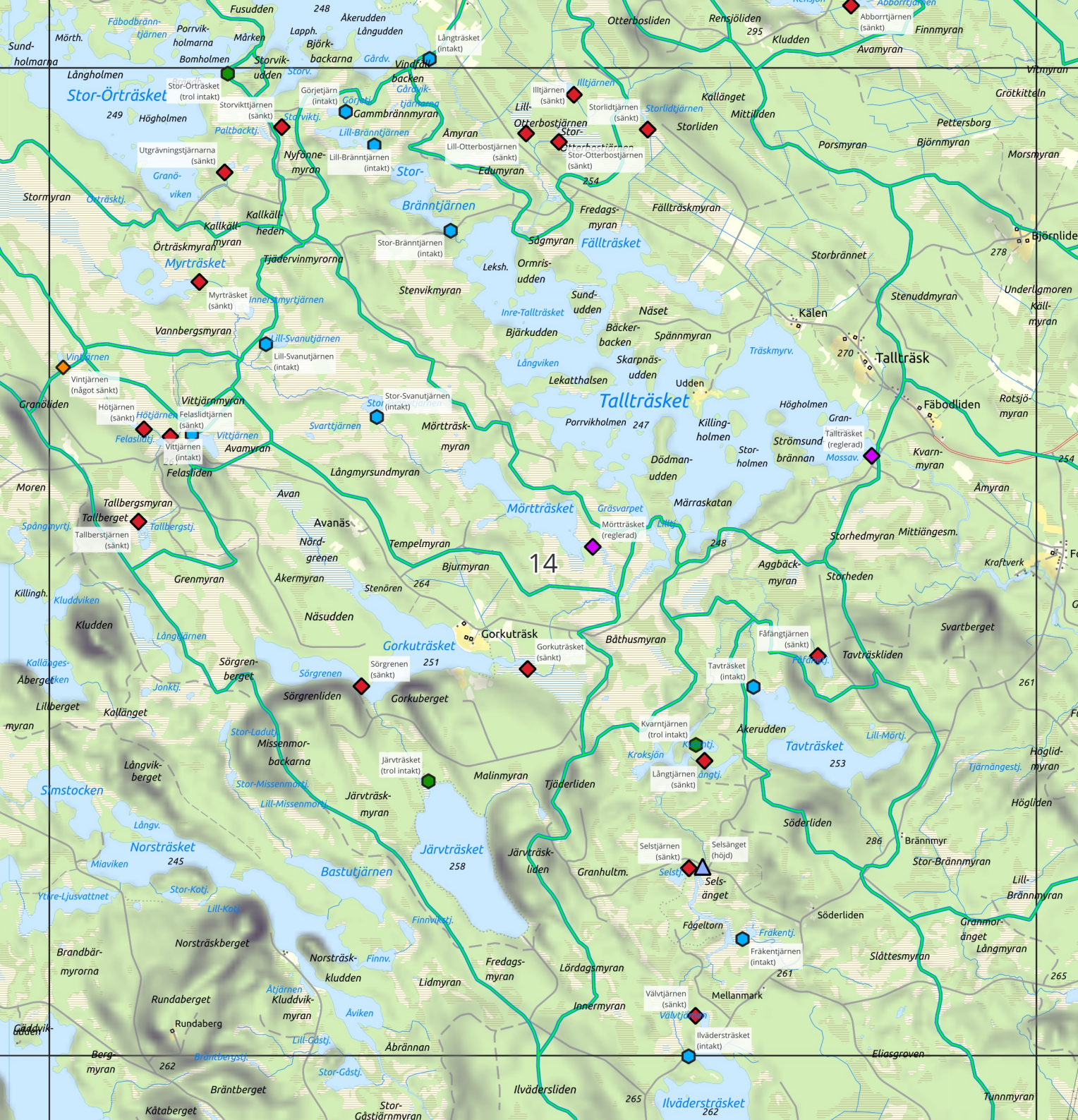
Delavrinningsområde

Bedömning av sjönivå

- ◆ 1.1 tydligt sänkt
- ◆ 1.2 sänkt
- ◆ 1.3 eventuellt sänkt
- 2.1 troligen intakt
- 2.2 intakt
- ◆ 3 reglerad
- ▲ 4 höjd



Underlag, terräng: Lantmäteriet CC-0
Kartproduktion: Naturgeograf Jan Åberg



Sjönsänkningarna och andra nivåförändringar i sjöar i Rickleåns avrinningsområde

Kartblad 14

Sjöns namn	Bedömning	Primärsyfte	Kommentar
Stor-Bräntjärnen	intakt	-	strandvallar vid sjökanten
Illtjärnen	sänkt	skogsbruk?	i dikad myr
Stor-Örträsket	trol intakt	flottning	dammen ser ut att vara kvar
Vintjärnen	något sänkt	-	påverkade stränder
Lill-Bräntjärnen	intakt	-	strandvallar vid sjökanten
Görjetjärn	intakt	-	svårdikat
Tallträsket	reglerad	vattenkraft	se vattenrådets NAP-yttrande
Mörtträsket	reglerad	vattenkraft	följer nivån i Tallträsket
Stor-Svanutjärnen	intakt	slätter	del av omfattande dammänge
Lill-Svanutjärnen	intakt	slätter	del av omfattande dammänge
Myrrträsket	sänkt	slätter	nyttjad f. dammänge nedströms?
Storlidtjärnen	sänkt	slätter?	i utdikad myr
Vävtjärnen	sänkt	-	-
Fräntjärnen	intakt	-	-
Selstjärnen	sänkt	-	-
Långtjärnen	sänkt	-	-
Kvarntjärnen	trol intakt	-	-
Tavträsket	intakt	-	-
Fåfångtjärnen	sänkt	slätter	Trol. kopplad till Tavtorpet
Vittjärnen	intakt	-	ser helt opåverkad ut
Tallberstjärnen	sänkt	slätter	igenväxande
Felaslidtjärnen	sänkt	slätter	påverkade stränder
Hötjärnen	sänkt	slätter	påverkade stränder
Jävträsket	trol intakt	Flottning?	dam i utloppet
Sörgrenen	sänkt	-	-
Gorkuträsket	sänkt	-	-
Stor-Otterbostjärnen	sänkt	slätter	igenväxt
Lill-Otterbostjärnen	sänkt	slätter	igenväxt
Storviktjärnen	sänkt	slätter?	igenväxt >50%
Utgrävningstjärnarna	sänkt	slätter?	-

Delavrinningsområde

Bedömning av sjönivå

1.1 tydligt sänkt

1.2 sänkt

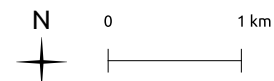
1.3 eventuellt sänkt

2.1 troligen intakt

2.2 intakt

3 reglerad

4 höjd



Underlag, terräng: Lantmäteriet CC-0
Kartproduktion: Naturgeograf Jan Åberg

Sjösänkningar och andra nivåförändringar i sjöar i Rickleåns avrinningsområde

Kartblad 15

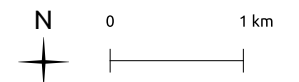
Sjöns namn	Bedömning	Primärsyfte	Kommentar
Ilvådersträsket intakt	-	-	



 Delavrinningsområde

Bedömning av sjönivå

-  1.1 tydligt sänkt
-  1.2 sänkt
-  1.3 eventuellt sänkt
-  2.1 troligen intakt
-  2.2 intakt
-  3 reglerad
-  4 höjd

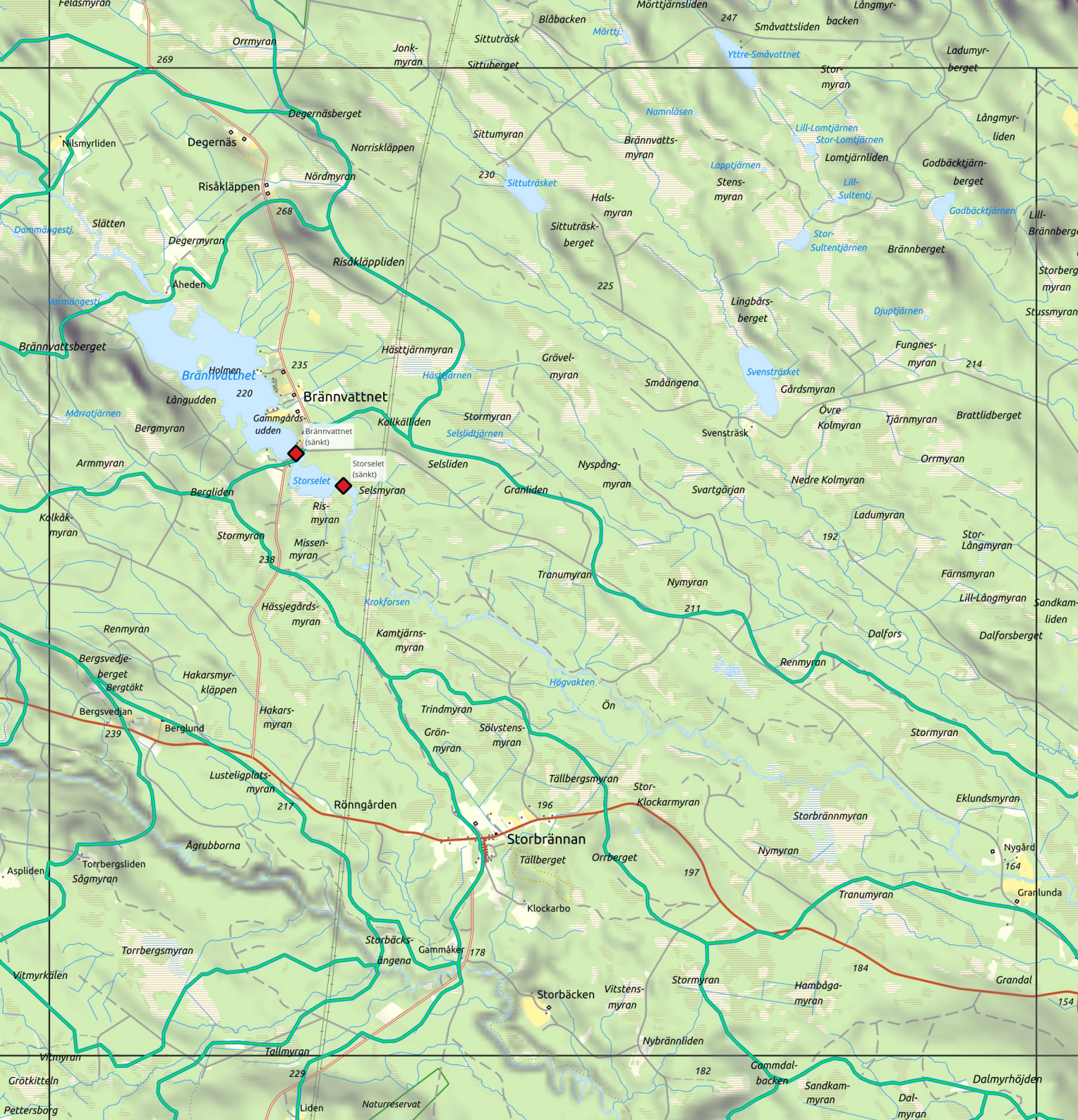


Underlag, terräng: Lantmäteriet CC-0
Kartproduktion: Naturgeograf Jan Åberg

Sjösänkningar och andra nivåförändringar i sjöar i Rickleåns avrinningsområde

Kartblad 16

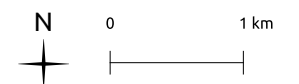
Sjöns namn	Bedömning	Primärsyfte	Kommentar
Storselet	sänkt	-	-
Brännvattnet	sänkt	-	-



Delavrinningsområde

Bedömning av sjönivå

- 1.1 tydligt sänkt
- 1.2 sänkt
- 1.3 eventuellt sänkt
- 2.1 troligen intakt
- 2.2 intakt
- 3 reglerad
- 4 höjd



Underlag, terräng: Lantmäteriet CC-0
Kartproduktion: Naturgeograf Jan Åberg

Sjösänkningar och andra nivåförändringar i sjöar i Rickleåns avrinningsområde

Kartblad 17

Sjöns namn	Bedömning	Primärsyfte	Kommentar
Rotsjön	sänkt	-	-
Dammånget	höjd	slätter	konstgjord sjö
Ol-Larsatjärnen	sänkt	-	-
Holktjärnen	intakt	-	-



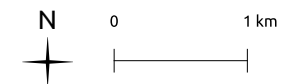
Delavrinningsområde

Bedömning av sjönivå

- 1.1 tydligt sänkt
- 1.2 sänkt
- 1.3 eventuellt sänkt
- 2.1 troligen intakt
- 2.2 intakt
- 3 reglerad
- 4 höjd



Samverksamhetsprojekt
Rickleån



Underlag, terräng: Lantmäteriet CC-0
Kartproduktion: Naturgeograf Jan Åberg

Sjösänkningar och andra nivåförändringar i sjöar i Rickleåns avrinningsområde

Kartblad 18

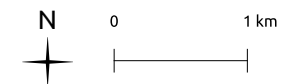
Sjöns namn	Bedömning	Primärsyfte	Kommentar
Vargtjärnen	sänkt	-	-
Välvsjön	sänkt	-	-
Stor-Hundsjön	intakt	-	-
Långtjärnen	sänkt	-	-
Lilltjärnen	sänkt	-	-
Lidsjön	ev sänkt	slätter	i stort sett urtappad år 1900
Innersjön	sänkt	slätter	strandhak på land är synligt
Ljustjärnen	sänkt	-	-
Mjötjärnen	intakt	-	-
Bergtjärnen	sänkt	-	-
Lill-Mjötjärnen	intakt	-	-



Delavrinningsområde

Bedömning av sjönivå

- 1.1 tydligt sänkt
- 1.2 sänkt
- 1.3 eventuellt sänkt
- 2.1 troligen intakt
- 2.2 intakt
- 3 reglerad
- 4 höjd



Underlag, terräng: Lantmäteriet CC-0
Kartproduktion: Naturgeograf Jan Åberg



Sjösänkningar och andra nivåförändringar i sjöar i Rickleås avrinningsområde

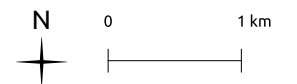
Kartblad 19

Sjöns namn	Bedömning	Primärsyfte	Kommentar
Svartjärnen sänkt	-	-	-
Äsjön sänkt	-	-	-
Blytjärnen sänkt	-	-	-
Frodtjärnen sänkt	-	-	-

Delavrinningsområde

Bedömning av sjönivå

- 1.1 tydligt sänkt
- 1.2 sänkt
- 1.3 eventuellt sänkt
- 2.1 troligen intakt
- 2.2 intakt
- 3 reglerad
- 4 höjd



Underlag, terräng: Lantmäteriet CC-0
Kartproduktion: Naturgeograf Jan Åberg

Sjösänkningar och andra nivåförändringar i sjöar i Rickleåns avrinningsområde

Kartblad 20

Sjöns namn	Bedömning	Primärsyfte	Kommentar
------------	-----------	-------------	-----------

Risätjärnen	troligt intakt	-	-
-------------	----------------	---	---



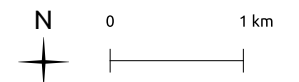
Delavrinningsområde

Bedömning av sjönivå

- ◆ 1.1 tydligt sänkt
- ◆ 1.2 sänkt
- ◆ 1.3 eventuellt sänkt
- 2.1 troligen intakt
- 2.2 intakt
- ◆ 3 reglerad
- ▲ 4 höjd



Samverksamsprojekt
Rickleån



Underlag, terräng: Lantmäteriet CC-0
Kartproduktion: Naturgeograf Jan Åberg

Sjösänkningar och andra nivåförändringar i sjöar i Rickleåns avrinningsområde

Kartblad 21

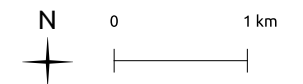
Sjöns namn	Bedömning	Primärsyfte	Kommentar
Andersvattnet	något sänkt	-	-
Göksjön	sänkt	-	-
Notsjön	sänkt	-	-
Innerstjärnen	sänkt	-	-
Jäppnästjärnen	sänkt	-	-
Östertjärnen	sänkt	-	-



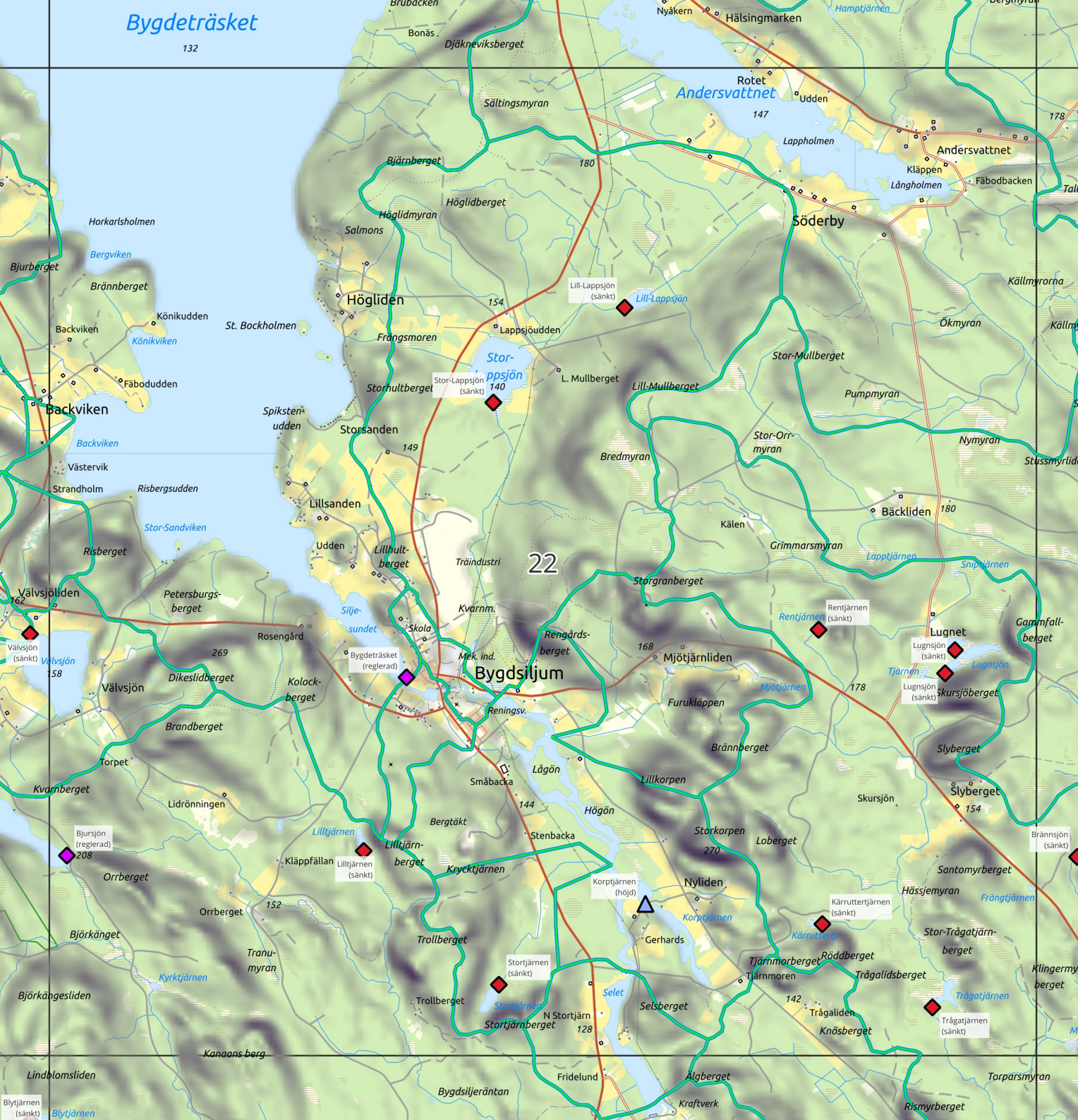
Delavrinningsområde

Bedömning av sjönivå

- 1.1 tydligt sänkt
- 1.2 sänkt
- 1.3 eventuellt sänkt
- 2.1 troligen intakt
- 2.2 intakt
- 3 reglerad
- 4 höjd



Underlag, terräng: Lantmäteriet CC-0
Kartproduktion: Naturgeograf Jan Åberg



Sjösänkningar och andra nivåförändringar i sjöar i Rickleåns avrinningsområde

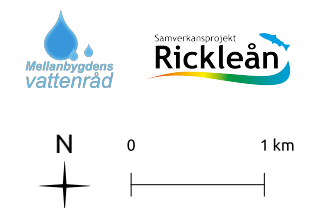
Kartblad 22

Sjöns namn	Bedömning	Primärsyfte	Kommentar
Bygdeträsket	reglerad	vattenkraft	se vattenrådets NAP-yttrande
Stortjärnen	sänkt	-	-
Korptjärnen	höjd	-	-
Stor-Lappsjön	sänkt	-	-
Lill-Lappsjön	sänkt	-	-
Trågatjärnen	sänkt	-	-
Kärruttertjärnen	sänkt	-	-
Lugnsjön	sänkt	-	-
Rentjärnen	sänkt	-	-
Lugnsjön	sänkt	-	-
Bjursjön	reglerad	vattenkraft	se vattenrådets NAP-yttrande
Liltjärnen	sänkt	-	-

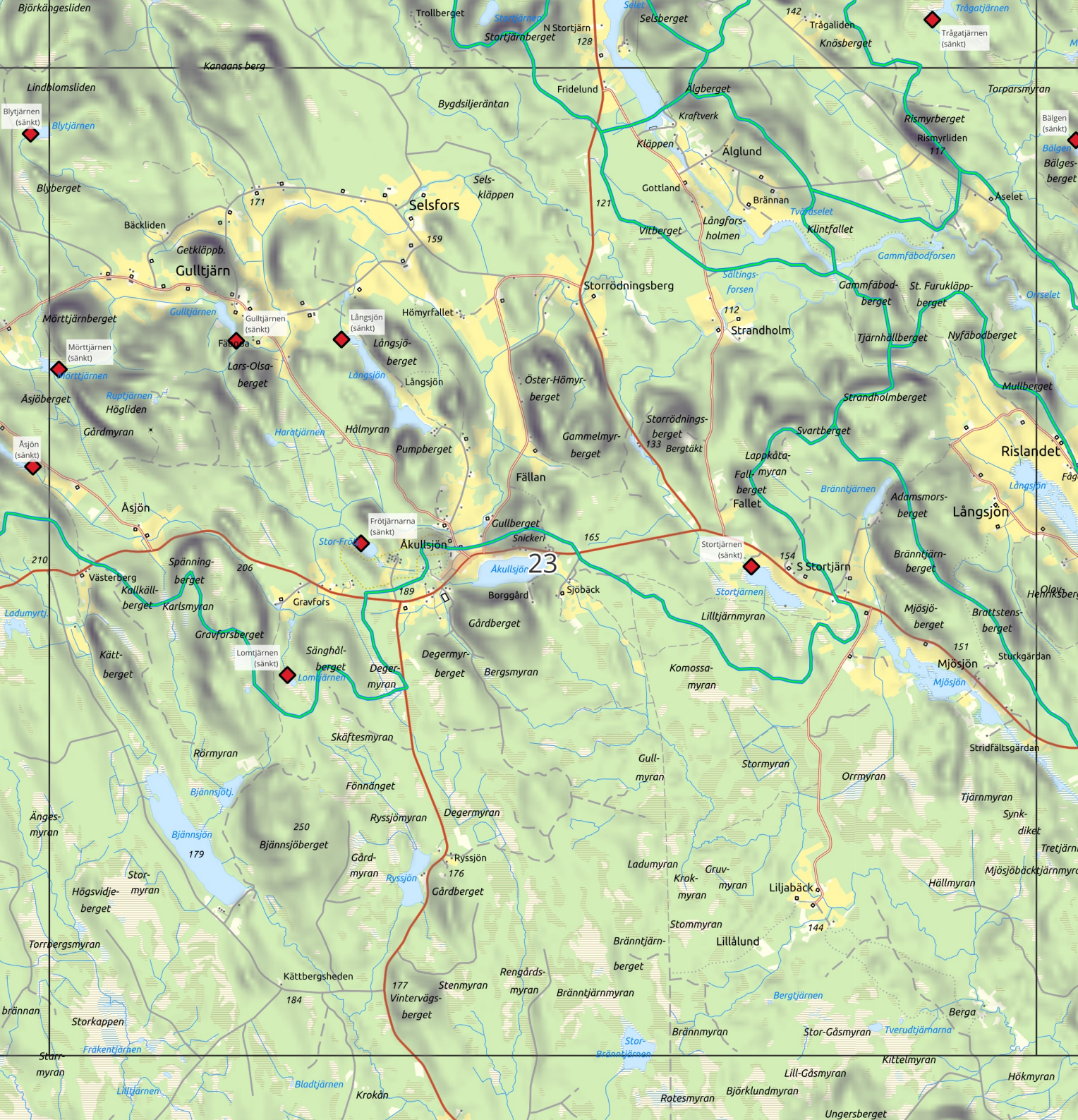
Delavrinningsområde

Bedömning av sjönivå

- 1.1 tydligt sänkt
- 1.2 sänkt
- 1.3 eventuellt sänkt
- 2.1 troligen intakt
- 2.2 intakt
- 3 reglerad
- 4 höjd



Underlag, terräng: Lantmäteriet CC-0
Kartproduktion: Naturgeograf Jan Åberg



Sjönsänkningar och andra nivåförändringar i sjöar i Rickleåns avrinningsområde

Kartblad 23

Sjöns namn	Bedömning	Primärsyfte	Kommentar
Lomtjärnen	sänkt	-	-
Stortjärnen	sänkt	-	-
Fröttjärnarna	sänkt	-	-
Mörttjärnen	sänkt	-	-
Gulltjärnen	sänkt	-	-
Långsjön	sänkt	-	-

Delavrinningsområde

Bedömning av sjönivå

1.1 tydligt sänkt

1.2 sänkt

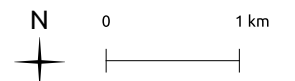
1.3 eventuellt sänkt

2.1 troligen intakt

2.2 intakt

3 reglerad

4 höjd

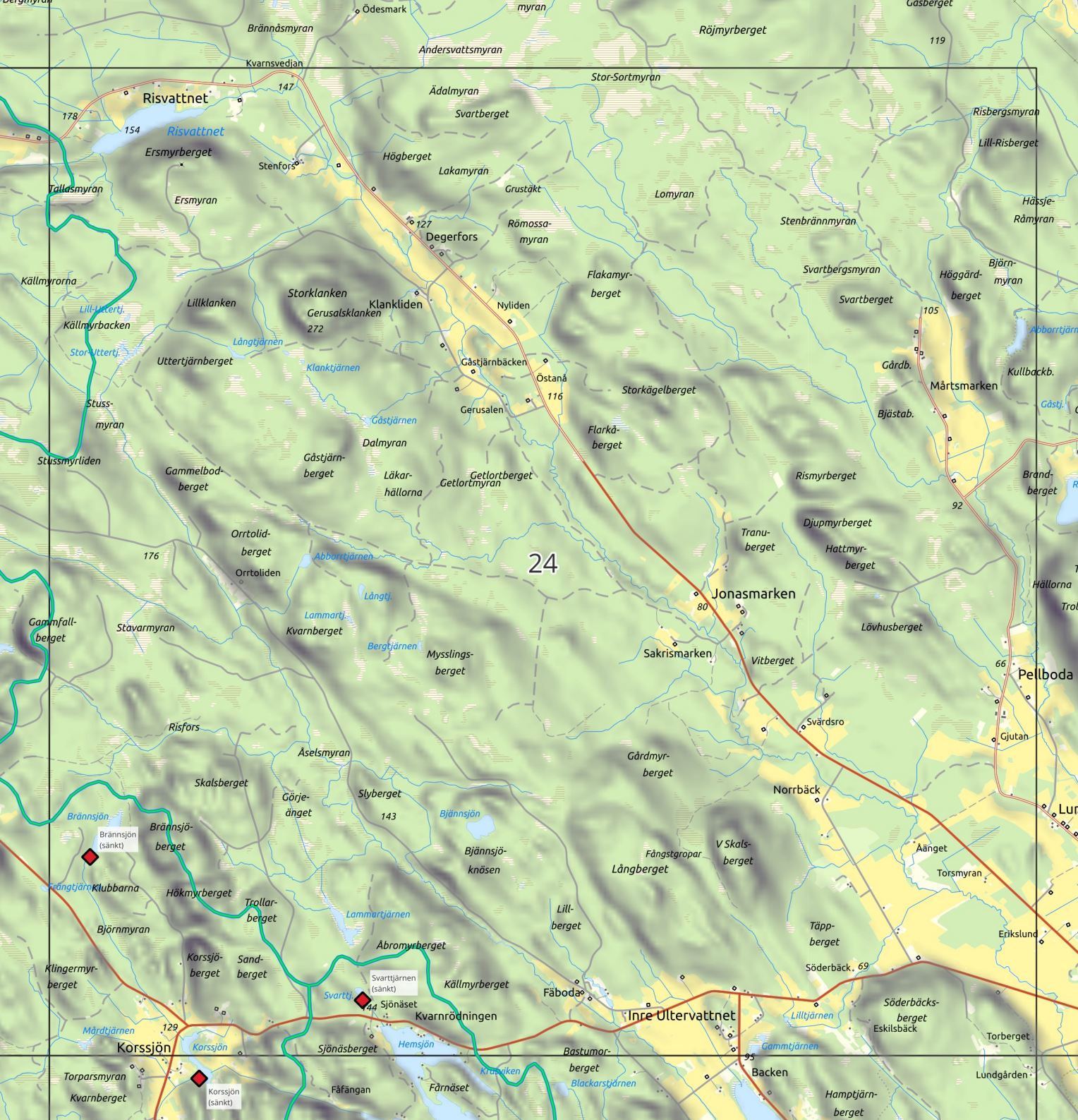


Underlag, terräng: Lantmäteriet CC-0
Kartproduktion: Naturgeograf Jan Åberg

Sjösänkningar och andra nivåförändringar i sjöar i Rickleåns avrinningsområde

Kartblad 24

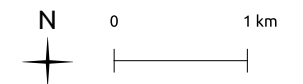
Sjöns namn	Bedömning	Primärsyfte	Kommentar
Svarttjärnen	sänkt	-	-
Brännsjön	sänkt	-	-



Delavrinningsområde

Bedömning av sjönivå

- 1.1 tydligt sänkt
- 1.2 sänkt
- 1.3 eventuellt sänkt
- 2.1 troligen intakt
- 2.2 intakt
- 3 reglerad
- 4 höjd

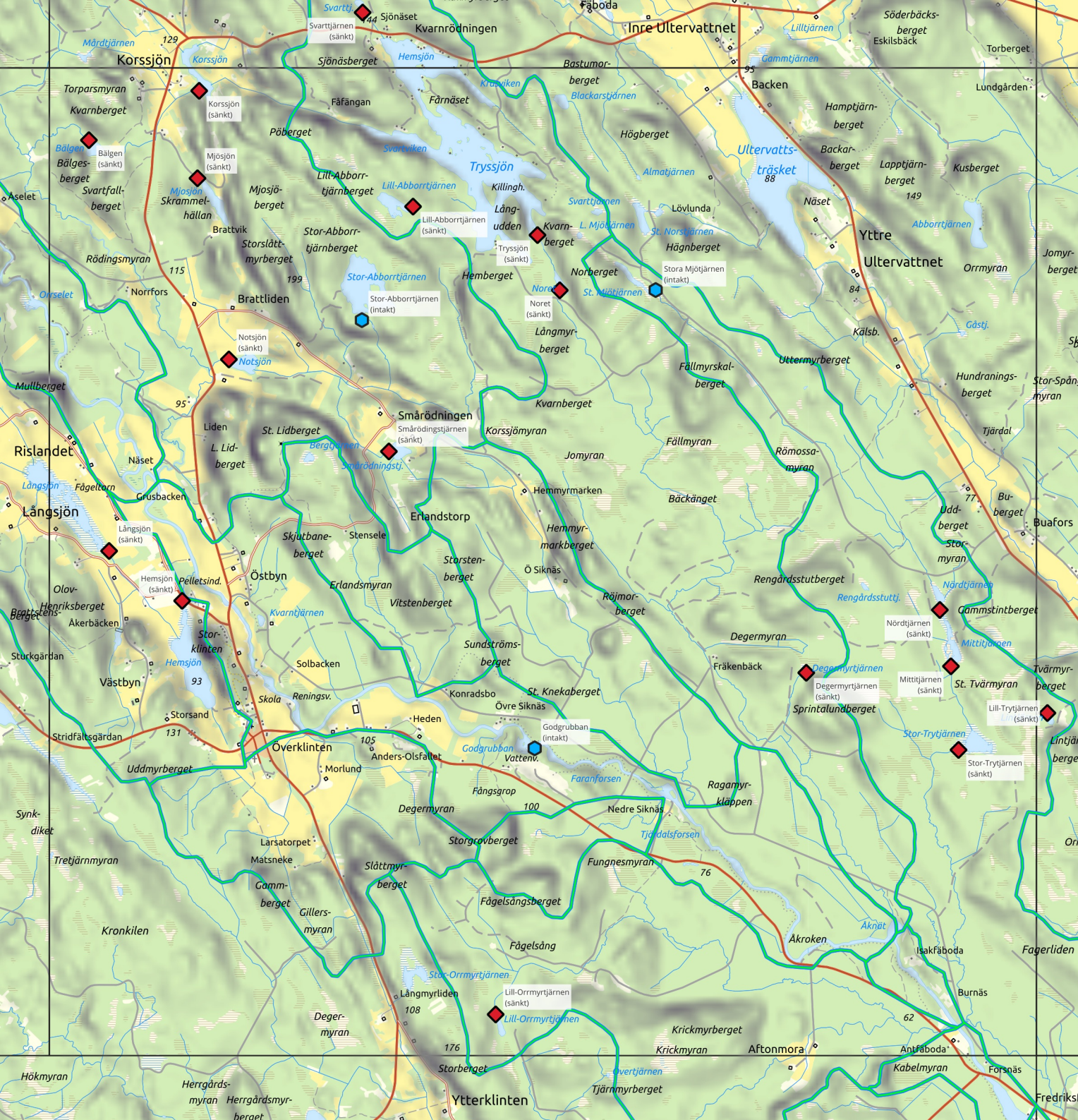


Underlag, terräng: Lantmäteriet CC-0
Kartproduktion: Naturgeograf Jan Åberg

Sjösänkningar och andra nivåförändringar i sjöar i Rickleåns avrinningsområde


Kartblad 25


Sjöns namn	Bedömning	Primärsyfte	Kommentar
Godgrubban	intakt	-	-
Degermyrtjärnen	sänkt	skogsbruk	del av dikesystem i myr
Hemsjön	sänkt	vattenkraft, jordbr	fd magasin för kvarnen
Långsjön	sänkt	slätter	igenväxande
Lill-Orrmyrtjärnen	sänkt	skogsbruk?	-
Stor-Trytjärnen	sänkt	slätter	igenväxande
Mittitjärnen	sänkt	slätter	igenväxande
Nördtjärnen	sänkt	slätter	igenväxande
Stora Mjötjärnen	intakt	-	-
Smårödingstjärnen	sänkt	jordbruk	gammal äng-åker omkring
Stor-Abborrtjärnen	intakt	-	-
Noret	sänkt	-	-
Tryssjön	sänkt	-	-
Lill-Abborrtjärnen	sänkt	-	-
Notsjön	sänkt	-	-
Mjösjön	sänkt	-	-
Bälgen	sänkt	jordbruk	åkermark öster om sjön
Korssjön	sänkt	-	-




 Delavrinningsområde


Bedömning av sjönivå


 1.1 tydligt sänkt


 1.2 sänkt

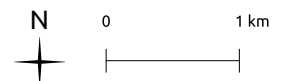
 1.3 eventuellt sänkt

 2.1 troligen sänkt

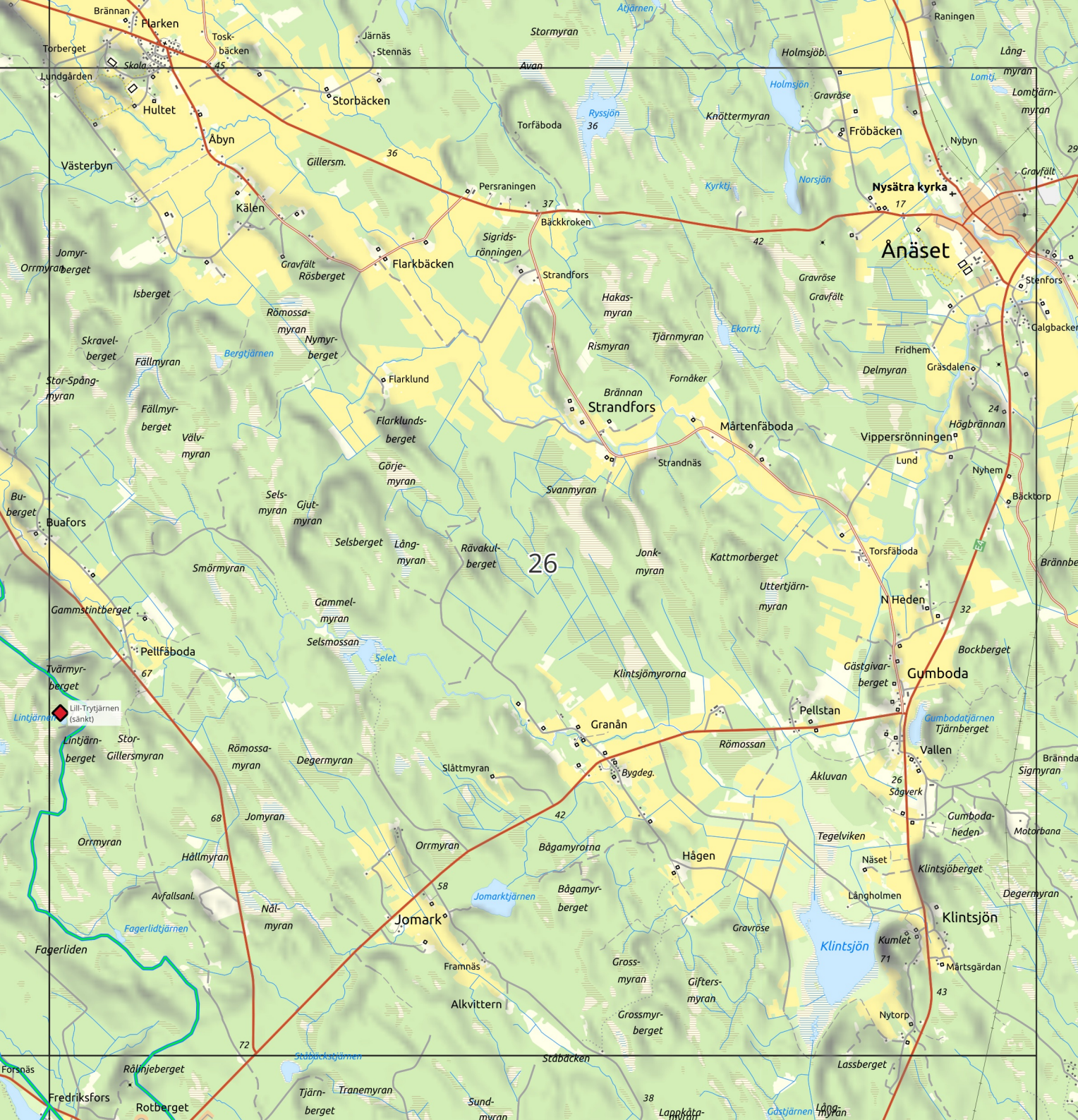
 2.2 intakt

 3 reglerad

 4 höjd



Underlag, terräng: Lantmäteriet CC-0
Kartproduktion: Naturgeograf Jan Åberg



Sjösänkningar och andra nivåförändringar i sjöar i Rickleåns avrinningsområde

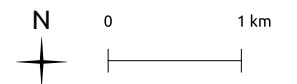
Kartblad 26

Sjöns namn	Bedömning	Primärsyfte	Kommentar
Lill-Trytjärnen sänkt	slätter	-	

Delavrinningsområde

Bedömning av sjönivå

- 1.1 tydligt sänkt
- 1.2 sänkt
- 1.3 eventuellt sänkt
- 2.1 troligen intakt
- 2.2 intakt
- 3 reglerad
- 4 höjd



Underlag, terräng: Lantmäteriet CC-0
Kartproduktion: Naturgeograf Jan Åberg

Sjösänkningar och andra nivåförändringar i sjöar i Rickleåns avrinningsområde

Kartblad 27

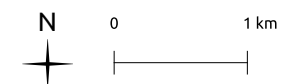
Sjöns namn	Bedömning	Primärsyfte	Kommentar
Lägdssjön	sänkt	jordbruk	extremt sur pga sur sulfatjord
Tyrilssjön	sänkt	slätter	saknar ca 90% av vattenspegel



 Delavrinningsområde

Bedömning av sjönivå

-  1.1 tydligt sänkt
-  1.2 sänkt
-  1.3 eventuellt sänkt
-  2.1 troligen intakt
-  2.2 intakt
-  3 reglerad
-  4 höjd

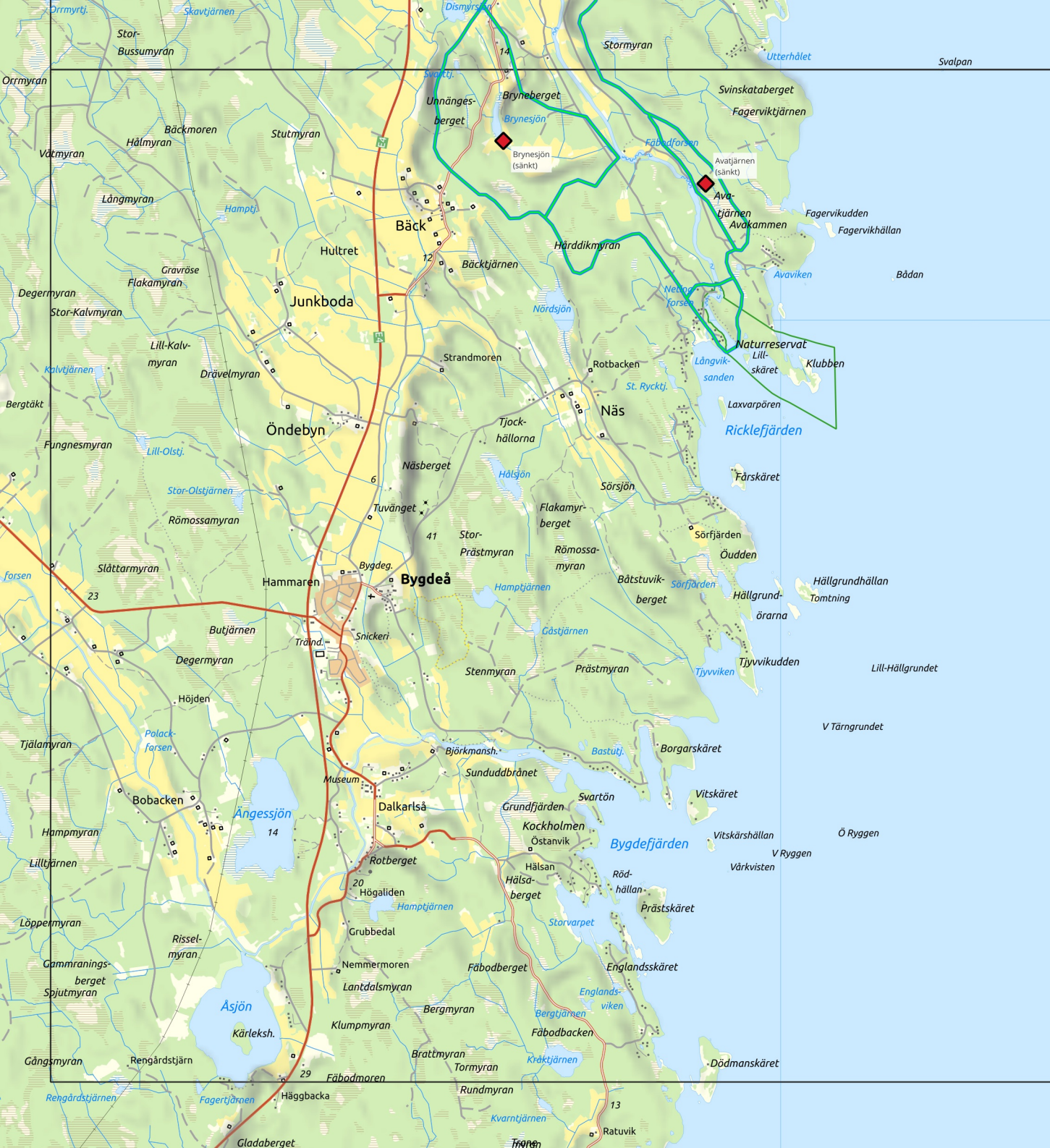


Underlag, terräng: Lantmäteriet CC-0
Kartproduktion: Naturgeograf Jan Åberg

Sjösänkningar och andra nivåförändringar i sjöar i Rickleåns avrinningsområde

Kartblad 28

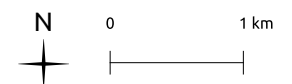
Sjöns namn	Bedömning	Primärsyfte	Kommentar
Brynesjön	sänkt	jordbruk	kraftigt igenväxt
Avatjärnen	sänkt	skogsbruk?	igenväxt



 Delavrinningsområde

Bedömning av sjönivå

-  1.1 tydligt sänkt
-  1.2 sänkt
-  1.3 eventuellt sänkt
-  2.1 troligen intakt
-  2.2 intakt
-  3 reglerad
-  4 höjd



Underlag, terräng: Lantmäteriet CC-0
Kartproduktion: Naturgeograf Jan Åberg